

INFORME SEPE

PRINCIPALES DATOS DEL PARO REGISTRADO Y CONTRATACIÓN

Afiliación a la Seguridad Social

FEBRERO 2023



CEA Confederación de
Empresarios de Andalucía

2 de marzo de 2023

SEPE: PRINCIPALES DATOS DEL PARO REGISTRADO Y CONTRATACION. AFILIACION MEDIA SEGURIDAD SOCIAL. FEBRERO 2023

DATOS MÁS DESTACADOS ANDALUCIA

Según los datos del SEPE, Andalucía registra en el mes de febrero 749.675 parados. Aumenta el paro respecto al mes anterior con 1.530 parados más, un 0,2%, suponiendo el 58,44% del aumento del paro en España.

España registra 2.911.015 parados, 2.618 parados más que en el mes de enero, un 0,09%.

Respecto al año pasado, Andalucía cuenta con 60.284 parados menos, un 7,44% menos, y España registra 200.669 parados menos, un 6,45% menos.

DATOS PROVINCIALES Y SECTORIALES

Cádiz, Huelva y Sevilla presentan ligeros descensos del paro.

El sector servicios suma 1.730 parados menos respecto al mes pasado, 285 Industria y 660 en Construcción.

Solo en el sector de la Agrícola se produce un aumento del paro, con 1.171 parados más respecto al mes anterior.

CONTRATOS

En Andalucía se han suscrito 239.639 contratos, un 22,7% menos que el mes pasado, y un 31,21% menos que el año pasado. De ellos, el 43,76% son indefinidos, un 128% más que el pasado año en el mismo mes. Del total de contratos indefinidos firmados este mes en Andalucía, 8.075 son temporales convertidos en fijos, es decir, solo el 7,69% de los contratos fijos andaluces provienen de contratos temporales.

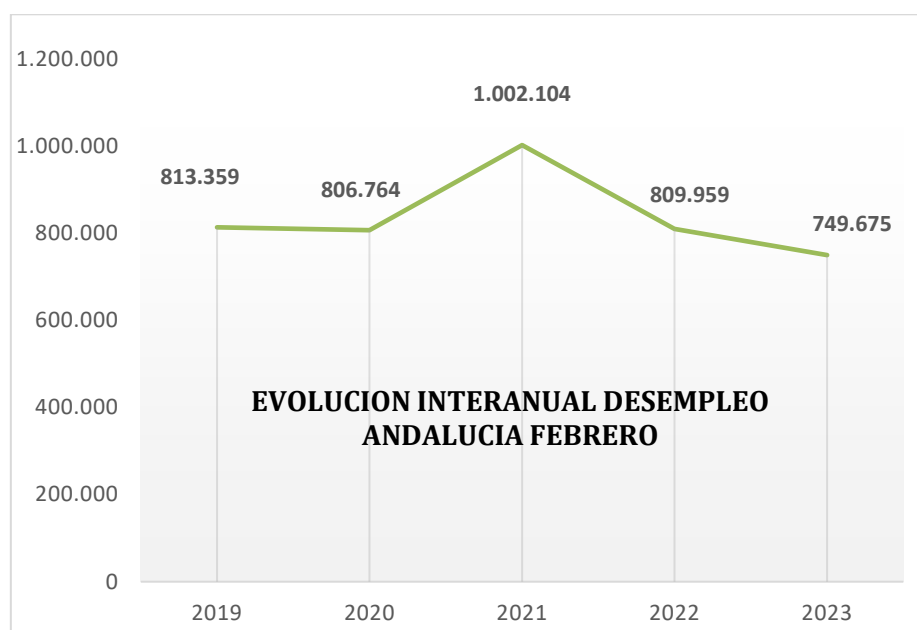
SEGURIDAD SOCIAL

La Seguridad Social cuenta con 7.042 afiliados más de media que en enero, con un total de 3.289.347 afiliados con 67.993 afiliados más que en febrero de 2022.

	PARO SEPE FEBRERO	VARIACION ABSOLUTA MENSUAL	VARIACION RELATIVA MENSUAL	VARIACION ABSOLUTA ANUAL	VARIACION RELATIVA ANUAL
ANDALUCIA	749.675	+1.530	+0,20%	-60.284	-7,44%
ESPAÑA	2.911.015	+2.618	+0,09%	-200.669	-6,45%

TASA PARO 4º TRIMESTRE 2022 EPA			
Almería	16,06%	Jaén	17,66%
Cádiz	25,02%	Málaga	19,37%
Córdoba	17,66%	Sevilla	16,06%
Granada	19,65%	Andalucía	19%
Huelva	21,77%	España	12,87%

La tasa de paro es un dato EPA no SEPE, de carácter trimestral.



2020 disminuyó un 0,81% respecto a 2019.
2021 aumentó un 24,21% respecto a 2020.
2022 disminuyó un 19,17% respecto a 2021.
2023 disminuyó un 7,44% respecto a 2022.

INFORME SEPE

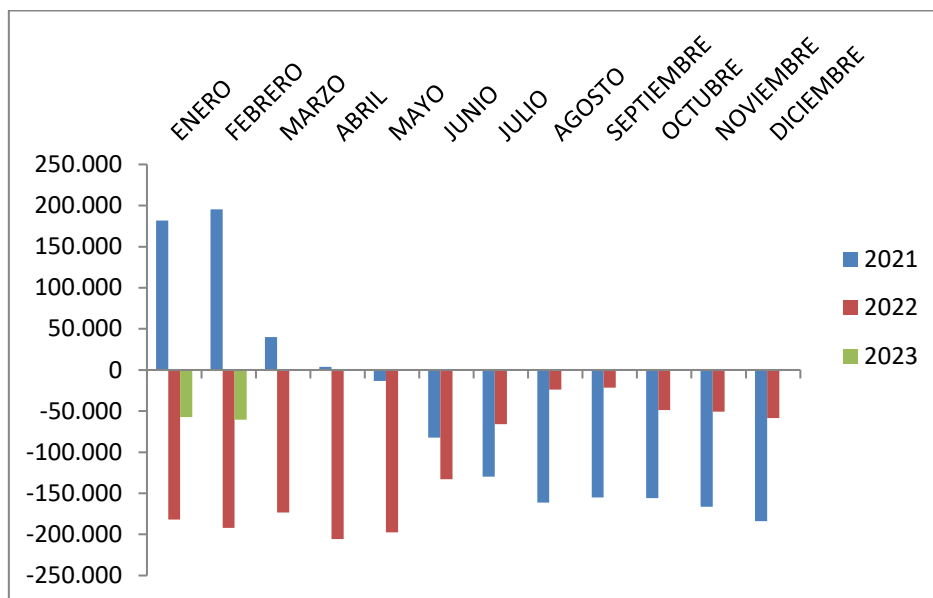
PROVINCIA	PARO SEPE FEBRERO	VARIACION ABSOLUTA MENSUAL	VARIACION RELATIVA MENSUAL	VARIACION ABSOLUTA ANUAL	VARIACION RELATIVA ANUAL
Almería	55.190	+793	+1,46	-2.909	-5,01
Cádiz	142.111	-517	-0,36	-12.214	-7,91
Córdoba	64.838	+329	+0,51	-4.389	-6,34
Granada	80.924	+749	+0,93	-4.172	-4,90
Huelva	41.164	-852	-2,03	-5.670	-12,11
Jaén	46.334	+969	+2,14	-5.129	-9,97
Málaga	141.345	+423	+0,30	-13.347	-8,63
Sevilla	177.769	-364	-0,20	-12.454	-6,55
ANDALUCIA	749.675	+1.530	+0,20	-60.284	-7,44
ESPAÑA	2.911.015	+2.618	+0,09	-200.669	-3,92

SECTOR	PARADOS	VARIACION ABSOLUTA MENSUAL	VARIACION ABSOLUTA INTERANUAL
Agricultura	51.643	+1.171	-19.108
Industria	41.917	-285	-4.340
Construcción	65.206	-600	-6.727
Servicios	506.460	-1.730	-32.477
Sin empleo anterior	84.449	+3.034	+2.368

VARIACION MENSUAL PARO POR SECTORES					
PROVINCIA	Agricultura	Industria	Construcción	Servicios	Sin empleo anterior
Almería	171	32	-44	339	295
Cádiz	-21	-162	-176	-657	499
Córdoba	361	-23	-38	-250	279
Granada	168	53	-126	140	514
Huelva	-457	32	-108	-427	108
Jaén	681	-9	-14	94	217
Málaga	180	2	-29	-391	661
Sevilla	88	-210	-125	-578	461
ANDALUCIA	1.171	-285	-660	-1.730	3.034
ESPAÑA	1.138	-2.399	-2.392	-3.868	10.139

EVOLUCION INTERANUAL DE LA DISMINUCION DEL DESEMPLEO EN ANDALUCIA

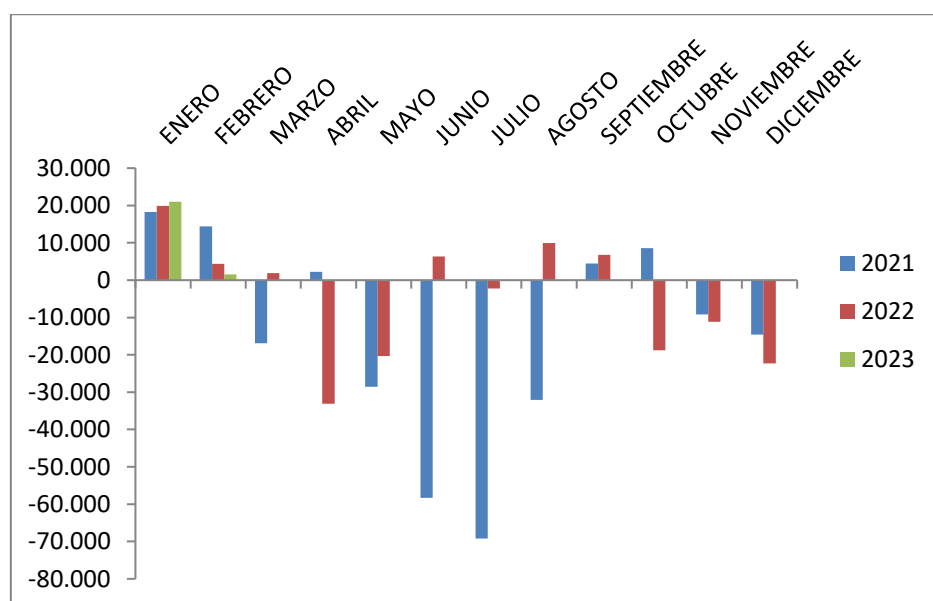
(Evolución del desempleo comparando un mismo mes de cada año)
VARIACION ABSOLUTA ANUAL



EVOLUCION MENSUAL DEL DESEMPLEO

(Evolución del desempleo comparando un mes con el mes anterior del mismo año)

VARIACION ABSOLUTA MENSUAL



CONTRATOS

TOTAL CONTRATOS ANDALUCIA FEBRERO	VARIACION RELATIVA MENSUAL	VARIACION RELATIVA ANUAL
239.639	-70.385 (-22,70%)	-108.743 (-31,21%)
TOTAL CONTRATOS INDEFINIDOS	VARIACION RELATIVA MENSUAL	VARIACION RELATIVA ANUAL
104.871 (43,76%)	-31.307 (-22,99%)	+58.954 (+128,39%)
TOTAL CONTRATOS TEMPORALES	VARIACION RELATIVA MENSUAL	VARIACION RELATIVA ANUAL
134.768 (56,23%)	-39.078 (-22,48%)	-167.697 (-55,44%)

En Andalucía se han suscrito 239.639 contratos, un 22,7% menos que el mes pasado, y un 31,21% menos que el año pasado. De ellos, el 43,76% son indefinidos, un 128% más que el pasado año en el mismo mes. Del total de contratos indefinidos firmados este mes en Andalucía, 8.075 son temporales convertidos en fijos, es decir, solo el 7,69% de los contratos fijos andaluces provienen de contratos temporales.

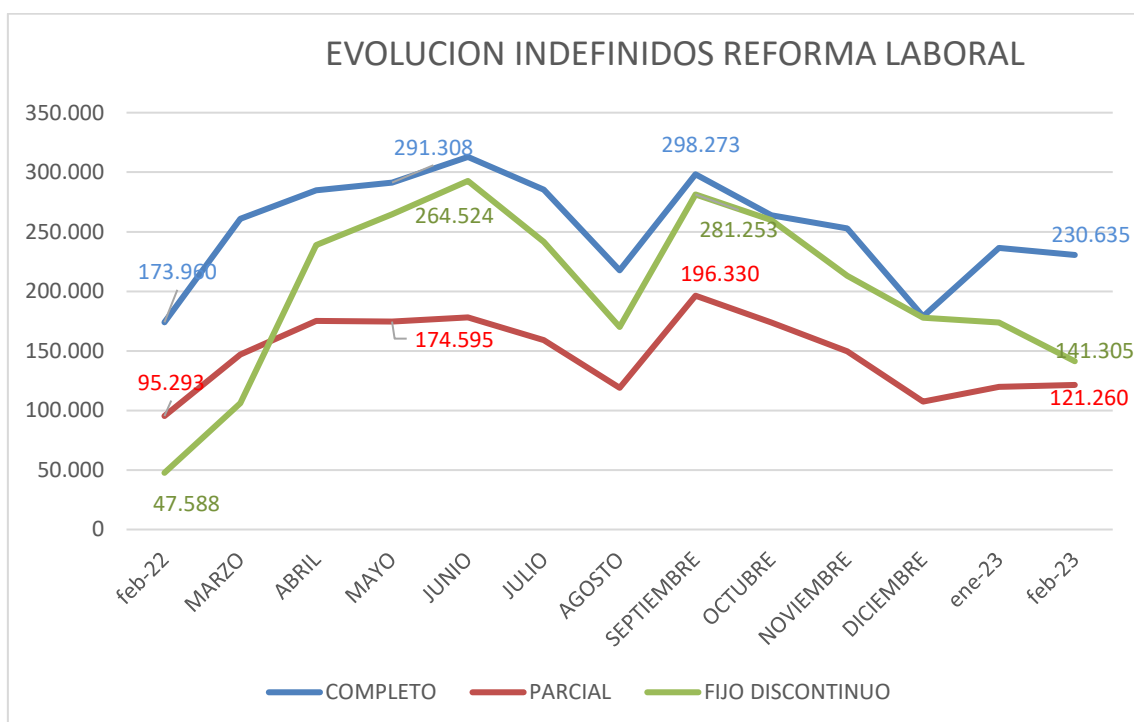
A nivel nacional han aumentado los contratos indefinidos a tiempo parcial un 1,4% respecto al mes pasado, y aumentado un 27,25% respecto al año pasado, y los indefinidos a tiempo completo han disminuido un 2,46% y aumentado un 32,58%, respectivamente.

En España, en el caso de los Fijos-Discontinuos disminuyen un 18,78% respecto al mes pasado y respecto a 2022 aumentan un 196,93%.

Desde la entrada en vigor de la reforma laboral se ha incrementado en un 728% la firma de fijos-discontinuos en España y un 185% los contratos a tiempo parcial.

La suma de los contratos fijos-discontinuos y a tiempo parcial suponen el 58,45% de los indefinidos firmados durante la vigencia de la reforma laboral en 2022.

INDEFINIDOS ESPAÑA	FEBRERO 2022	MARZO	ABRIL	MAYO
JORNADA A TIEMPO COMPLETO	173.960	260.822	284.732	291.308
JORNADA A TIEMPO PARCIAL	95.293	146.853	175.154	174.595
FIJOS DISCONTINUOS	47.588	106.002	238.760	264.524
	JUNIO	JULIO	AGOSTO	SEPTIEMBRE
JORNADA A TIEMPO COMPLETO	312.824	285.252	217.743	298.273
JORNADA A TIEMPO PARCIAL	178.092	159.150	118.941	196.330
FIJOS DISCONTINUOS	292.679	241.590	170.047	281.253
	OCTUBRE	NOVIEMBRE	DICIEMBRE	ENERO 2023
JORNADA A TIEMPO COMPLETO	263.759	252.714	178.983	236.443
JORNADA A TIEMPO PARCIAL	173.742	149.575	107.292	119.895
FIJOS DISCONTINUOS	259.834	212.947	177.877	173.698
	FEBRERO 2023			
JORNADA A TIEMPO COMPLETO	230.635			
JORNADA A TIEMPO PARCIAL	121.260			
FIJOS DISCONTINUOS	141.305			



AFILIACION MEDIA SEGURIDAD SOCIAL. TOTAL.

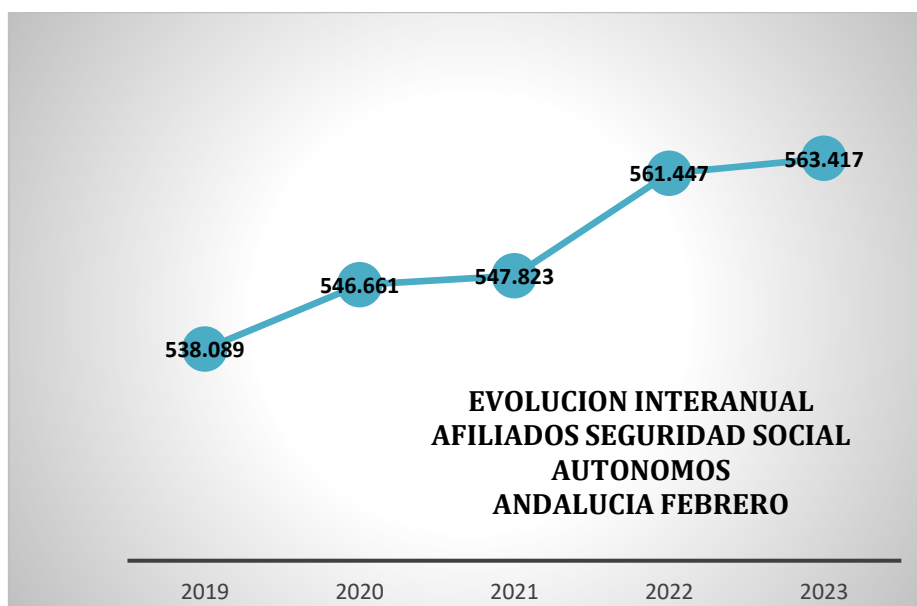
	AFILIADOS MEDIA FEBRERO	VARIACIÓN MENSUAL	VARIACIÓN INTERANUAL
ALMERÍA	322.594	283	7.211
CÁDIZ	391.635	3.648	9.767
CÓRDOBA	304.609	-2.771	-84
GRANADA	353.112	-502	7.114
HUELVA	232.257	14.594	1.742
JAÉN	233.724	-15.192	-5.158
MÁLAGA	662.337	3.680	27.337
SEVILLA	789.079	3.301	20.064
ANDALUCIA	3.289.347	7.042	67.993
ESPAÑA	20.170.142	88.918	475.870



2020 aumentó un 1,79% respecto a 2019.
2021 disminuyó un 1,38% respecto a 2020.
2022 aumentó un 4,07% respecto a 2021.
2023 aumentó un 2,11% respecto a 2022.

AFILIACION SEGURIDAD SOCIAL AUTONOMOS

	AFILIADOS MEDIA FEBRERO	VARIACIÓN MENSUAL	VARIACIÓN INTERANUAL
ALMERÍA	61.639	58	171
CÁDIZ	65.107	167	677
CÓRDOBA	53.773	51	-295
GRANADA	67.174	76	-226
HUELVA	28.929	43	-16
JAÉN	41.991	2	-166
MÁLAGA	128.450	515	1.984
SEVILLA	116.355	46	-158
ANDALUCIA	563.417	958	1.970
ESPAÑA	3.311.051	3.448	-4.607



EVOLUCION DESEMPLEO PROVINCIAL MES DE FEBRERO

	2019	2020	2021	2022	2023	Valor Absoluto 2019/2023	Valor Relativo 2019/2023
Almería	57.706	56.111	70.575	58.099	55.190	-2.516	-4,36%
Cádiz	154.276	150.767	189.247	154.325	142.111	-12.165	-7,89%
Córdoba	70.806	71.783	83.265	69.227	64.838	-5.968	-8,43%
Granada	83.670	83.150	105.958	85.096	80.924	-2.746	-3,28%
Huelva	46.459	45.914	59.725	46.834	41.164	-5.295	-11,40%
Jaén	48.819	52.084	56.194	51.463	46.334	-2.485	-5,09%
Málaga	155.516	153.486	204.293	154.692	141.345	-14.171	-9,11%
Sevilla	196.107	193.469	232.847	190.223	177.769	-18.338	-9,35%
Andalucía	813.359	806.764	1.002.104	809.959	749.675	-63.684	-7,83%
España	3.289.040	3.246.047	4.008.789	3.111.684	2.911.015	-378.025	-11,49%

EVOLUCION DESEMPLEO SECTOR AGRICOLA MES DE FEBRERO

AGRICULTURA	2019	2020	2021	2022	2023	Valor Absoluto 2019/2023	Valor Relativo 2019/2023
Almería	7.002	6.629	9.599	7.776	6.255	-747	-10,67%
Cádiz	5.766	5.839	7.438	5.988	4.789	-977	-16,94%
Córdoba	7.622	8.651	9.488	8.364	5.773	-1.849	-24,26%
Granada	7.457	7.735	10.096	8.723	6.716	-741	-9,94%
Huelva	7.474	7.195	12.641	9.243	6.744	-730	-9,77%
Jaén	10.980	12.133	11.106	12.594	7.410	-3.570	-32,51%
Málaga	3.974	4.206	5.614	4.654	3.663	-311	-7,83%
Sevilla	12.817	12.401	16.686	13.409	10.293	-2.524	-19,69%
Andalucía	63.092	64.789	82.668	70.751	51.643	-11.449	-18,15%
España	153.576	152.900	191.584	154.786	115.903	-37.673	-24,53%

EVOLUCION DESEMPLEO SECTOR INDUSTRIAL MES DE FEBRERO

INDUSTRIA	2019	2020	2021	2022	2023	Valor Absoluto 2019/2023	Valor Relativo 2019/2023
Almería	2.362	2.262	2.524	2.098	2.137	-225	-9,53%
Cádiz	9.179	9.189	12.076	9.295	8.178	-1.001	-10,91%
Córdoba	6.563	6.381	7.031	6.044	5.997	-566	-8,62%
Granada	4.399	4.348	5.143	4.149	3.976	-423	-9,62%
Huelva	2.215	2.342	2.687	2.113	1.886	-329	-14,85%
Jaén	3.315	3.552	3.938	3.405	3.221	-94	-2,84%
Málaga	7.546	7.086	8.792	7.115	6.305	-1.241	-16,45%
Sevilla	13.246	12.698	14.542	12.038	10.217	-3.029	-22,87%
Andalucía	49.365	47.858	56.733	46.257	41.917	-7.448	-15,09%
España	283.028	275.485	317.042	253.359	231.852	-51.176	-18,08%

EVOLUCION DESEMPLEO SECTOR CONSTRUCCION MES DE FEBRERO

CONSTRUCCION	2019	2020	2021	2022	2023	Valor Absoluto 2019/2023	Valor Relativo 2019/2023
Almería	5.714	5.337	6.229	5.259	4.853	-861	-15,07%
Cádiz	14.861	14.714	18.283	14.970	13.148	-1.713	-11,53%
Córdoba	5.760	5.815	6.438	5.496	5.156	-604	-10,49%
Granada	8.340	8.291	9.540	8.079	7.550	-790	-9,47%
Huelva	3.873	3.998	4.889	3.956	3.393	-480	-12,39%
Jaén	2.353	2.401	2.688	2.439	2.300	-53	-2,25%
Málaga	14.569	14.513	19.111	14.889	13.487	-1.082	-7,43%
Sevilla	17.876	17.235	20.294	16.845	15.319	-2.557	-14,30%
Andalucía	73.346	72.304	67.472	71.933	65.206	-8.140	-11,10%
España	266.136	259.835	312.168	243.443	221.614	-44.522	-16,73%

EVOLUCION DESEMPLEO SECTOR SERVICIOS MES DE FEBRERO

SERVICIOS	2019	2020	2021	2022	2023	Valor Absoluto 2019/2023	Valor Relativo 2019/2023
Almería	37.521	37.315	45.251	37.702	36.018	-1.503	-4,01%
Cádiz	105.933	104.419	126.603	105.161	96.952	-8.981	-8,48%
Córdoba	45.512	44.059	51.171	42.825	41.338	-4.174	-9,17%
Granada	56.083	55.198	69.160	55.771	53.531	-2.552	-4,55%
Huelva	30.737	29.223	34.690	28.285	25.790	-4.947	-16,09%
Jaén	28.411	27.313	32.338	28.464	28.685	274	0,96%
Málaga	114.658	113.040	148.296	112.190	101.714	-12.944	-11,29%
Sevilla	136.119	131.648	154.357	128.539	122.432	-13.687	-10,06%
Andalucía	554.974	542.215	661.866	538.937	506.460	-48.514	-8,74%
España	2.401.822	2.309.034	2.835.917	2.210.670	2.083.960	-317.862	-13,23%

EVOLUCION CONTRATACION INDEFINIDA ACUMULADO FEBRERO

CONTRATACION INDEFINIDA	2019	2020	2021	2022	2023	Total Contratos Acumulados	Evolución Contratación 2019/2023
Almería	4.262	4.887	3.216	9.663	19.029	41.057	346,48%
Cádiz	4.071	4.895	3.464	8.964	18.175	39.569	346,45%
Córdoba	2.755	3.150	2.591	5.398	30.906	44.800	1021,81%
Granada	5.181	4.573	3.407	7.539	25.561	46.261	393,36%
Huelva	1.920	2.246	1.844	10.081	30.625	46.716	1495,05%
Jaén	1.786	2.435	1.628	3.784	36.098	45.731	1921,16%
Málaga	9.668	9.504	7.123	17.644	36.401	80.340	276,51%
Sevilla	9.810	10.623	7.747	17.811	44.254	90.245	351,11%
Andalucía	39.453	42.313	31.020	80.884	241.049	434.719	510,98%
España	350.045	357.171	256.622	555.513	1.023.506	2.542.857	192,39%

EVOLUCION AFILIACION MEDIA SEGURIDAD SOCIAL TOTAL FEBRERO

AFILIACION SEGURIDAD SOCIAL	2019	2020	2021	2022	2023	Valor Absoluto	Valor Relativo
Almería	294.696	303.275	304.481	315.383	322.594	27.898	9,47%
Cádiz	363.536	373.720	360.635	381.868	391.635	28.099	7,73%
Córdoba	300.869	298.225	298.126	304.693	304.609	3.740	1,24%
Granada	331.743	338.464	330.790	345.998	353.112	21.369	6,44%
Huelva	215.073	225.520	220.745	230.516	232.257	17.184	7,99%
Jaén	247.865	235.186	254.624	238.882	233.724	-14.141	-5,71%
Málaga	600.467	619.040	591.037	635.000	662.337	61.870	10,30%
Sevilla	729.037	745.384	734.833	769.015	789.079	60.042	8,24%
Andalucía	3.083.559	3.138.816	3.095.272	3.221.354	3.289.347	205.788	6,67%
España	18.888.472	19.250.229	19.250.229	19.694.272	20.170.142	1.281.670	6,79%

CONFEDERACIÓN DE EMPRESARIOS DE ANDALUCÍA

C/ Arquímedes 2
PCT Cartuja, 41092
Sevilla

www.cea.es



CEA Confederación de
Empresarios de Andalucía