

**INFORME SEPE**

# **PRINCIPALES DATOS DEL PARO REGISTRADO Y CONTRATACIÓN**

**Afiliación a la Seguridad Social**

**FEBRERO 2024**



## SEPE: PRINCIPALES DATOS DEL PARO REGISTRADO Y CONTRATACION. AFILIACION MEDIA SEGURIDAD SOCIAL. FEBRERO 2024

### DATOS MÁS DESTACADOS ANDALUCIA

Andalucía asume más del 55% del descenso del paro en España en el último mes. En el mes febrero los datos reflejan una bajada de 4.110 parados, un 0,57% respecto al mes de enero, con lo que en total nuestra Comunidad suma 710.907 parados.

En España el número de parados bajo en un 0,27% en febrero, 7.452 parados menos que en el mes anterior, situándose la cifra total de parados en 2.760.408.

En términos interanuales hay en Andalucía 38.738 parados menos que en febrero del 2023, un 5,17% menos, siendo la Comunidad en la que más bajó el paro en el último año, pero una bajada inferior a la de años anteriores.

Por su parte, en España se registran respecto al pasado año 150.607 parados menos, un 5,17% menos.

### DATOS PROVINCIALES Y SECTORIALES

Todas las provincias registran un menor desempleo que el año pasado. Respecto al mes pasado solo Granada y Jaén experimentan una leve subida del paro.

Por sectores destaca en el último mes Servicios, con 4.921 parados menos. Construcción e Industria reflejan también bajadas en el paro, y Agricultura sufre un aumento del paro de 71 personas.

### CONTRATOS

En Andalucía se han suscrito 248.225 contratos, un 8,84% menos que el mes pasado, y un 3,58% más que el año pasado. De ellos, el 48,19% son indefinidos, un 14,07% más que el pasado año en el mismo mes. Del total de contratos indefinidos firmados este mes en Andalucía, 9.267 son temporales convertidos en fijos, es decir, el 7,74% de los contratos fijos andaluces provienen de contratos temporales.

La suma de los fijos discontinuos y a tiempo parcial supone el 52,83% del total de indefinidos.

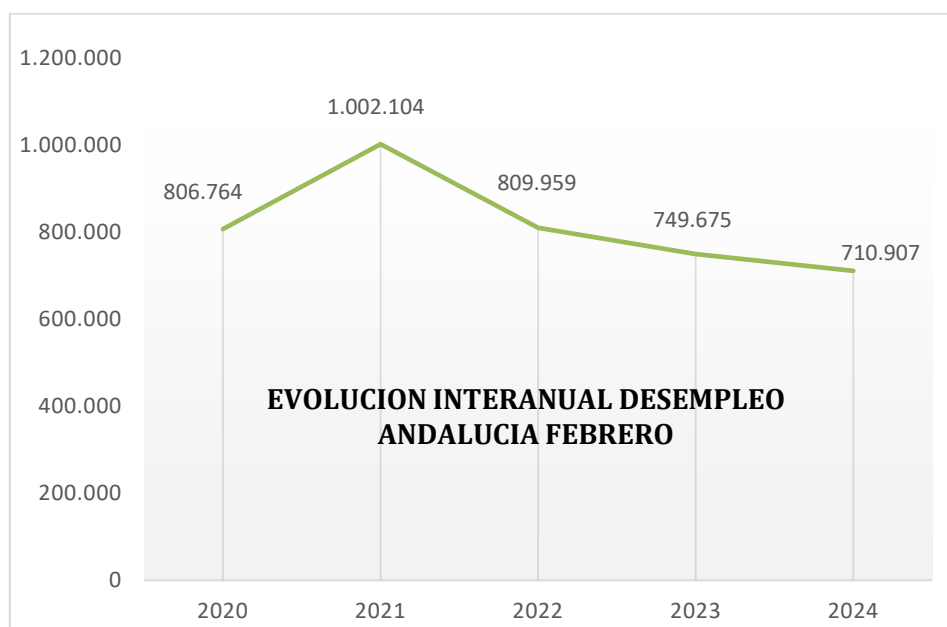
### SEGURIDAD SOCIAL

La Seguridad Social en Andalucía cuenta con un total de 3.351.378 afiliados, 18.325 afiliados más que el mes pasado y 62.031 más que en febrero de 2023.

	PARO SEPE FEBRERO	VARIACION ABSOLUTA MENSUAL	VARIACION RELATIVA MENSUAL	VARIACION ABSOLUTA ANUAL	VARIACION RELATIVA ANUAL
<b>ANDALUCIA</b>	<b>710.907</b>	<b>-4.110</b>	<b>-0,57%</b>	<b>-38.768</b>	<b>-5,17%</b>
<b>ESPAÑA</b>	<b>2.760.408</b>	<b>-7.452</b>	<b>-0,27%</b>	<b>-150.607</b>	<b>-5,17%</b>

<b>TASA PARO 4º TRIMESTRE 2023 EPA</b>			
<b>Almería</b>	14,46%	<b>Jaén</b>	18,95%
<b>Cádiz</b>	20,82%	<b>Málaga</b>	16,49%
<b>Córdoba</b>	15,43%	<b>Sevilla</b>	15,69%
<b>Granada</b>	21,34%	<b>Andalucía</b>	<b>17,60%</b>
<b>Huelva</b>	20,57%	<b>España</b>	<b>11,76%</b>

La tasa de paro es un dato EPA no SEPE, de carácter trimestral.



**2021 aumentó un 24,21% respecto a 2020.**  
**2022 disminuyó un 19,17% respecto a 2021.**  
**2023 disminuyó un 7,44% respecto a 2022.**  
**2024 disminuyó un 5,17% respecto a 2023.**

# INFORME SEPE

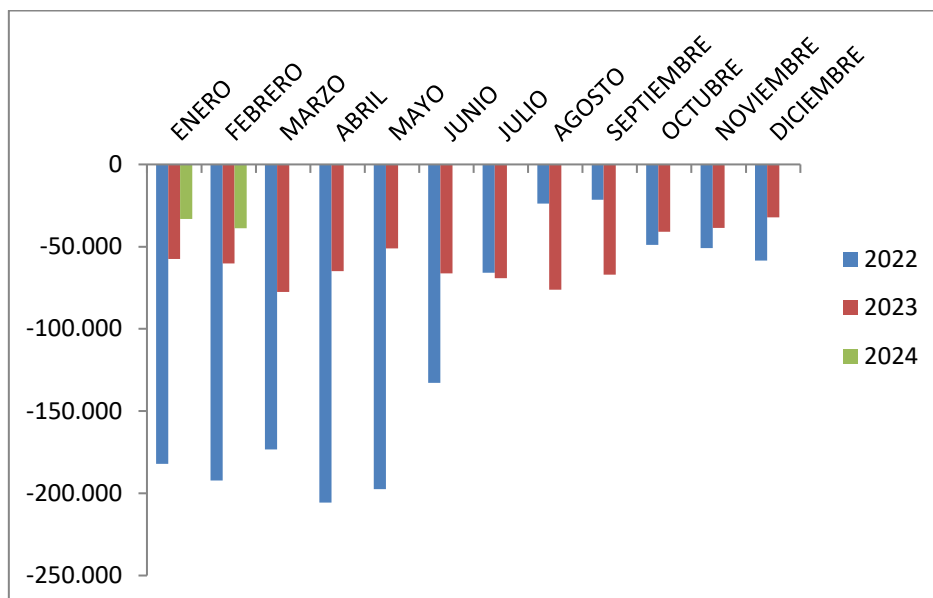
PROVINCIA	PARO SEPE FEBRERO	VARIACION ABSOLUTA MENSUAL	VARIACION RELATIVA MENSUAL	VARIACION ABSOLUTA ANUAL	VARIACION RELATIVA ANUAL
Almería	51.490	-517	-0,99	-3.700	-6,70
Cádiz	133.949	-970	-0,72	-8.162	-5,74
Córdoba	61.430	-120	-0,19	-3.408	-5,26
Granada	77.981	85	0,11	-2.943	-3,64
Huelva	38.020	-1.156	-2,95	-3.144	-7,64
Jaén	43.112	611	1,44	-3.222	-6,95
Málaga	134.243	-923	-0,68	-7.102	-5,02
Sevilla	170.682	-1.120	-0,65	-7.087	-3,99
<b>ANDALUCIA</b>	<b>710.907</b>	<b>-4.110</b>	<b>-0,57</b>	<b>-38.768</b>	<b>-5,17</b>
<b>ESPAÑA</b>	<b>2.760.408</b>	<b>-7.452</b>	<b>-0,27</b>	<b>-150.607</b>	<b>-5,17</b>

SECTOR	PARADOS	VARIACION ABSOLUTA MENSUAL	VARIACION ABSOLUTA INTERANUAL
Agricultura	43.801	+71	-7.842
Industria	38.405	-204	-3.514
Construcción	61.607	-719	-3.599
Servicios	486.995	-4.921	-19.465
Sin empleo anterior	80.099	+1.663	-4.350

VARIACION MENSUAL PARO POR SECTORES					
PROVINCIA	Agricultura	Industria	Construcción	Servicios	Sin empleo anterior
Almería	-158	-15	-25	-430	111
Cádiz	-48	61	-137	-966	120
Córdoba	113	-33	-44	-382	226
Granada	100	-14	-65	-154	218
Huelva	-390	-38	-137	-610	19
Jaén	422	66	-19	3	139
Málaga	57	-55	-47	-1.317	439
Sevilla	-25	-176	-245	-1.065	391
<b>ANDALUCIA</b>	<b>71</b>	<b>-204</b>	<b>-719</b>	<b>-4.921</b>	<b>1.663</b>
<b>ESPAÑA</b>	<b>-315</b>	<b>-1.865</b>	<b>-2.433</b>	<b>-8.548</b>	<b>5.709</b>

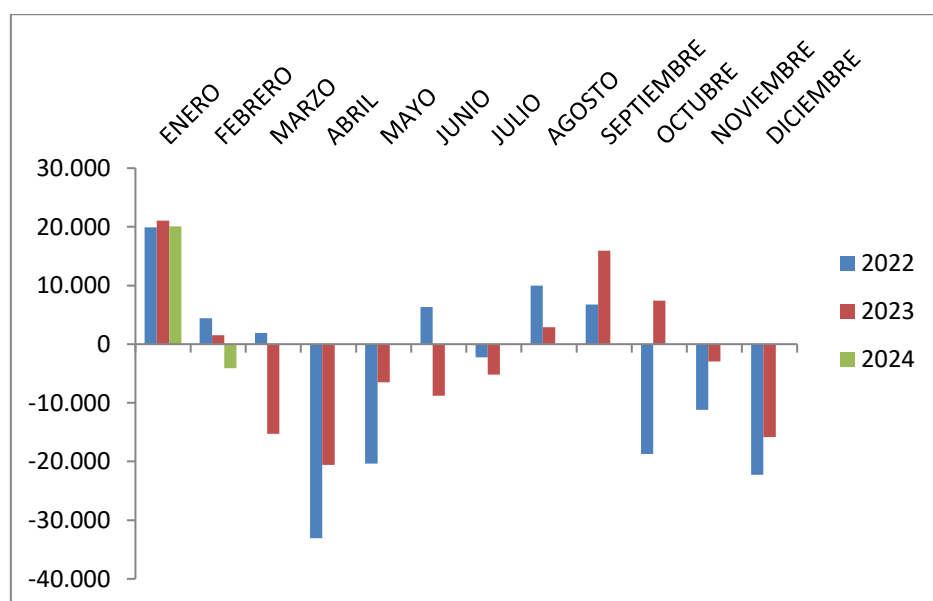
## EVOLUCION INTERANUAL DE LA DISMINUCION DEL DESEMPLEO EN ANDALUCIA

(Evolución del desempleo comparando un mismo mes de cada año)  
**VARIACION ABSOLUTA ANUAL**



## EVOLUCION MENSUAL DEL DESEMPLEO

(Evolución del desempleo comparando un mes con el mes anterior del mismo año)  
**VARIACION ABSOLUTA MENSUAL**



## CONTRATOS

<b>TOTAL CONTRATOS ANDALUCIA FEBRERO</b>	<b>VARIACION RELATIVA MENSUAL</b>	<b>VARIACION RELATIVA ANUAL</b>
<b>248.225</b>	<b>-24.066 (-8,84%)</b>	<b>+8.586 (+3,58%)</b>
<b>TOTAL CONTRATOS INDEFINIDOS</b>	<b>VARIACION RELATIVA MENSUAL</b>	<b>VARIACION RELATIVA ANUAL</b>
<b>119.625 (48,19%)</b>	<b>+2.470 (+2,11%)</b>	<b>+14.754 (+14,07%)</b>
<b>TOTAL CONTRATOS TEMPORALES</b>	<b>VARIACION RELATIVA MENSUAL</b>	<b>VARIACION RELATIVA ANUAL</b>
<b>128.600 (51,80%)</b>	<b>-26.536 (-17,10%)</b>	<b>-6.168 (-4,58%)</b>

En Andalucía se han suscrito 248.225 contratos, un 8,84% menos que el mes pasado, y un 3,58% más que el año pasado. De ellos, el 48,19% son indefinidos, un 14,07% más que el pasado año en el mismo mes. Del total de contratos indefinidos firmados este mes en Andalucía, 9.267 son temporales convertidos en fijos, es decir, el 7,74% de los contratos fijos andaluces provienen de contratos temporales.

A nivel nacional han aumentado los contratos indefinidos a tiempo parcial un 13,24% respecto al mes pasado, y un 9,16% respecto al año pasado, y los indefinidos a tiempo completo también han aumentado un 1,44% respecto al mes pasado y un 7,04%, respecto al año pasado.

En España, los Fijos-Discontinuos disminuyen un 1,48% respecto al mes pasado y un 2,05% respecto a 2023.

La suma de los fijos discontinuos y a tiempo parcial supone el 52,83% del total de indefinidos.

## EVOLUCION CONTRATACION INDEFINIDA EN ESPAÑA DESDE LA ENTRADA EN VIGOR DE LA REFORMA LABORAL



## AFILIACION MEDIA SEGURIDAD SOCIAL. TOTAL.

	AFILIADOS MEDIA FEBRERO	VARIACIÓN INTERANUAL	VARIACIÓN MENSUAL
<b>ALMERÍA</b>	328.886	6.291	1.915
<b>CÁDIZ</b>	401.528	9.892	2.971
<b>CÓRDOBA</b>	306.841	2.232	-1.332
<b>GRANADA</b>	358.807	5.695	128
<b>HUELVA</b>	234.778	2.521	20.724
<b>JAÉN</b>	235.059	1.334	-13.095
<b>MÁLAGA</b>	684.115	21.779	4.253
<b>SEVILLA</b>	801.365	12.287	2.760
<b>ANDALUCIA</b>	<b>3.351.378</b>	<b>62.031</b>	<b>18.325</b>
<b>ESPAÑA</b>	<b>20.708.382</b>	<b>538.239</b>	<b>103.621</b>



**2021 disminuyó un 1,38% respecto a 2020.**

**2022 aumentó un 4,07% respecto a 2021.**

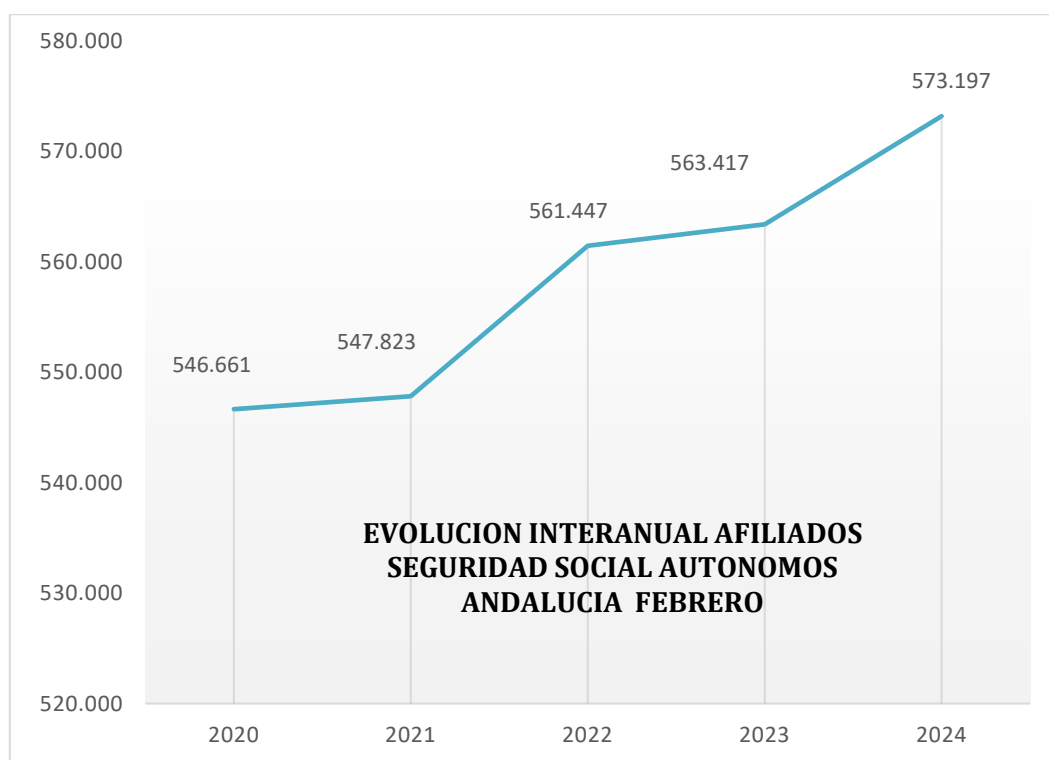
**2023 aumentó un 2,11% respecto a 2022.**

**2024 aumentó un 1,88% respecto a 2023.**



## AFILIACION SEGURIDAD SOCIAL AUTONOMOS

	AFILIADOS MEDIA FEBRERO	VARIACIÓN INTERANUAL	VARIACIÓN MENSUAL
<b>ALMERÍA</b>	62.417	778	158
<b>CÁDIZ</b>	66.131	1.024	197
<b>CÓRDOBA</b>	54.092	320	194
<b>GRANADA</b>	68.003	829	238
<b>HUELVA</b>	29.322	394	182
<b>JAÉN</b>	42.123	133	117
<b>MÁLAGA</b>	133.276	4.825	813
<b>SEVILLA</b>	117.832	1.477	419
<b>ANDALUCIA</b>	<b>573.197</b>	<b>9.780</b>	<b>2.318</b>
<b>ESPAÑA</b>	<b>3.337.516</b>	<b>26.465</b>	<b>10.097</b>



## EVOLUCION DESEMPLEO PROVINCIAL MES DE FEBRERO

	2020	2021	2022	2023	2024	Valor Absoluto 2020/2024	Valor Relativo 2020/2024
<b>Almería</b>	56.111	70.575	58.099	55.190	51.490	-4.621	-8,24%
<b>Cádiz</b>	150.767	189.247	154.325	142.111	133.949	-16.818	-11,15%
<b>Córdoba</b>	71.783	83.265	69.227	64.838	61.430	-10.353	-14,42%
<b>Granada</b>	83.150	105.958	85.096	80.924	77.981	-5.169	-6,22%
<b>Huelva</b>	45.914	59.725	46.834	41.164	38.020	-7.894	-17,19%
<b>Jaén</b>	52.084	56.194	51.463	46.334	43.112	-8.972	-17,23%
<b>Málaga</b>	153.486	204.293	154.692	141.345	134.243	-19.243	-12,54%
<b>Sevilla</b>	193.469	232.847	190.223	177.769	170.682	-22.787	-11,78%
<b>Andalucía</b>	806.764	1.002.104	809.959	749.675	710.907	-95.857	-11,88%
<b>España</b>	3.246.047	4.008.789	3.111.684	2.911.015	2.760.408	-485.639	-14,96%

## EVOLUCION DESEMPLEO SECTOR AGRICOLA MES DE FEBRERO

AGRICULTURA	2020	2021	2022	2023	2024	Valor Absoluto 2020/2024	Valor Relativo 2020/2024
<b>Almería</b>	6.629	9.599	7.776	6.255	5.336	-1.293	-19,51%
<b>Cádiz</b>	5.839	7.438	5.988	4.789	4.323	-1.516	-25,96%
<b>Córdoba</b>	8.651	9.488	8.364	5.773	4.839	-3.812	-44,06%
<b>Granada</b>	7.735	10.096	8.723	6.716	5.879	-1.856	-23,99%
<b>Huelva</b>	7.195	12.641	9.243	6.744	5.233	-1.962	-27,27%
<b>Jaén</b>	12.133	11.106	12.594	7.410	5.995	-6.138	-50,59%
<b>Málaga</b>	4.206	5.614	4.654	3.663	3.255	-951	-22,61%
<b>Sevilla</b>	12.401	16.686	13.409	10.293	8.941	-3.460	-27,90%
<b>Andalucía</b>	64.789	82.668	70.751	51.643	43.801	-20.988	-32,39%
<b>España</b>	152.900	191.584	154.786	115.903	98.766	-54.134	-35,40%

## EVOLUCION DESEMPLEO SECTOR INDUSTRIAL MES DE FEBRERO

INDUSTRIA	2020	2021	2022	2023	2024	Valor Absoluto 2020/2024	Valor Relativo 2020/2024
Almería	2.262	2.524	2.098	2.137	2.057	-205	-9,06%
Cádiz	9.189	12.076	9.295	8.178	7.275	-1.914	-20,83%
Córdoba	6.381	7.031	6.044	5.997	5.452	-929	-14,56%
Granada	4.348	5.143	4.149	3.976	3.781	-567	-13,04%
Huelva	2.342	2.687	2.113	1.886	1.712	-630	-26,90%
Jaén	3.552	3.938	3.405	3.221	2.775	-777	-21,88%
Málaga	7.086	8.792	7.115	6.305	5.828	-1.258	-17,75%
Sevilla	12.698	14.542	12.038	10.217	9.525	-3.173	-24,99%
Andalucía	47.858	56.733	46.257	41.917	38.405	-9.453	-19,75%
España	275.485	317.042	253.359	231.852	214.687	-60.798	-22,07%

## EVOLUCION DESEMPLEO SECTOR CONSTRUCCION MES DE FEBRERO

CONSTRUCCION	2020	2021	2022	2023	2024	Valor Absoluto 2020/2024	Valor Relativo 2020/2024
Almería	5.337	6.229	5.259	4.853	4.650	-687	-12,87%
Cádiz	14.714	18.283	14.970	13.148	12.068	-2.646	-17,98%
Córdoba	5.815	6.438	5.496	5.156	4.880	-935	-16,08%
Granada	8.291	9.540	8.079	7.550	7.336	-955	-11,52%
Huelva	3.998	4.889	3.956	3.393	3.212	-786	-19,66%
Jaén	2.401	2.688	2.439	2.300	2.176	-225	-9,37%
Málaga	14.513	19.111	14.889	13.487	12.836	-1.677	-11,56%
Sevilla	17.235	20.294	16.845	15.319	14.449	-2.786	-16,16%
Andalucía	72.304	67.472	71.933	65.206	61.607	-10.697	-14,79%
España	259.835	312.168	243.443	221.614	210.111	-49.724	-19,14%

## EVOLUCION DESEMPLEO SECTOR SERVICIOS MES DE FEBRERO

SERVICIOS	2020	2021	2022	2023	2024	Valor Absoluto 2020/2024	Valor Relativo 2020/2024
Almería	37.315	45.251	37.702	36.018	33.545	-3.770	-10,10%
Cádiz	104.419	126.603	105.161	96.952	92.390	-12.029	-11,52%
Córdoba	44.059	51.171	42.825	41.338	39.913	-4.146	-9,41%
Granada	55.198	69.160	55.771	53.531	52.378	-2.820	-5,11%
Huelva	29.223	34.690	28.285	25.790	24.598	-4.625	-15,83%
Jaén	27.313	32.338	28.464	28.685	27.491	178	0,65%
Málaga	113.040	148.296	112.190	101.714	97.318	-15.722	-13,91%
Sevilla	131.648	154.357	128.539	122.432	119.362	-12.286	-9,33%
Andalucía	542.215	661.866	538.937	506.460	486.995	-55.220	-10,18%
España	2.309.034	2.835.917	2.210.670	2.083.960	1.985.909	-323.125	-13,99%

## EVOLUCION CONTRATACION INDEFINIDA ACUMULADO FEBRERO

CONTRATACION INDEFINIDA	2020	2021	2022	2023	2024	Total Contratos Acumulados	Evolución Contratación 2020/2024
Almería	4.887	3.216	9.663	19.029	21.023	57.818	330,18%
Cádiz	4.895	3.464	8.964	18.175	19.032	54.530	288,80%
Córdoba	3.150	2.591	5.398	30.906	24.747	66.792	685,62%
Granada	4.573	3.407	7.539	25.561	22.560	63.640	393,33%
Huelva	2.246	1.844	10.081	30.625	37.431	82.227	1566,56%
Jaén	2.435	1.628	3.784	36.098	27.106	71.051	1013,18%
Málaga	9.504	7.123	17.644	36.401	39.177	109.849	312,22%
Sevilla	10.623	7.747	17.811	44.254	45.704	126.139	330,24%
Andalucía	42.313	31.020	80.884	241.049	236.780	632.046	459,59%
España	357.171	256.622	555.513	1.023.506	1.030.067	3.222.879	188,40%

### EVOLUCION AFILIACION MEDIA SEGURIDAD SOCIAL TOTAL FEBRERO

AFILIACION SEGURIDAD SOCIAL	2020	2021	2022	2023	2024	Valor Absoluto 2020/2024	Valor Relativo 2020/2024
<b>Almería</b>	303.275	304.481	315.383	322.594	328.886	25.611	8,44%
<b>Cádiz</b>	373.720	360.635	381.868	391.635	401.528	27.808	7,44%
<b>Córdoba</b>	298.225	298.126	304.693	304.609	306.841	8.616	2,89%
<b>Granada</b>	338.464	330.790	345.998	353.112	358.807	20.343	6,01%
<b>Huelva</b>	225.520	220.745	230.516	232.257	234.778	9.258	4,11%
<b>Jaén</b>	235.186	254.624	238.882	233.724	235.059	-127	-0,05%
<b>Málaga</b>	619.040	591.037	635.000	662.337	684.115	65.075	10,51%
<b>Sevilla</b>	745.384	734.833	769.015	789.079	801.365	55.981	7,51%
<b>Andalucía</b>	3.138.816	3.095.272	3.221.354	3.289.347	3.351.378	212.562	6,77%
<b>España</b>	19.250.229	19.250.229	19.694.272	20.170.142	20.708.382	1.458.153	7,57%



# CONFEDERACIÓN DE EMPRESARIOS DE ANDALUCÍA

C/ Arquímedes 2  
PCT Cartuja, 41092  
Sevilla

[www.cea.es](http://www.cea.es)

