

INFORME SEPE

PRINCIPALES DATOS DEL PARO REGISTRADO Y CONTRATACIÓN

Afiliación a la Seguridad Social

ENERO 2023



CEA Confederación de
Empresarios de Andalucía

2 de febrero de 2023

SEPE: PRINCIPALES DATOS DEL PARO REGISTRADO Y CONTRATACION. AFILIACION MEDIA SEGURIDAD SOCIAL. ENERO 2023

DATOS MÁS DESTACADOS ANDALUCIA

Según los datos del SEPE, Andalucía registra en el mes de enero **748.145 parados**. Es la Comunidad Autónoma en la que más aumenta el paro, con **21.048 parados más** que el mes anterior, un **2,89%**, suponiendo el **30% del aumento del paro en España**.

España registra **2.908.397 parados**, **70.744 parados más** que en el mes de diciembre, un **2,49%**.

Respecto al año pasado, Andalucía cuenta con **57.420 parados menos**, un **7,13% menos**, y España registra **214.681 parados menos**, un **6,87% menos**.

DATOS PROVINCIALES Y SECTORIALES

Excepto Jaén, todas las provincia registran un aumento del paro en enero.

El sector servicios suma **20.778 parados menos** respecto al mes pasado, siendo la causa del aumento del paro este mes.

Solo en el sector de la **Construcción se produce una disminución del paro**, con **1.852 parados menos** respecto al mes anterior, y con bajada en todas las provincias.

CONTRATOS

En Andalucía se han suscrito **310.024 contratos**, un **0,44% menos** que el mes pasado, y un **28,31% menos** que el año pasado. De ellos, el **43,92%** son indefinidos, un **289,45% más** que el pasado año en el mismo mes. Del total de contratos indefinidos firmados este mes en Andalucía, **9.206** son temporales convertidos en fijos, es decir, solo el **6,76%** de los contratos fijos andaluces provienen de contratos temporales.

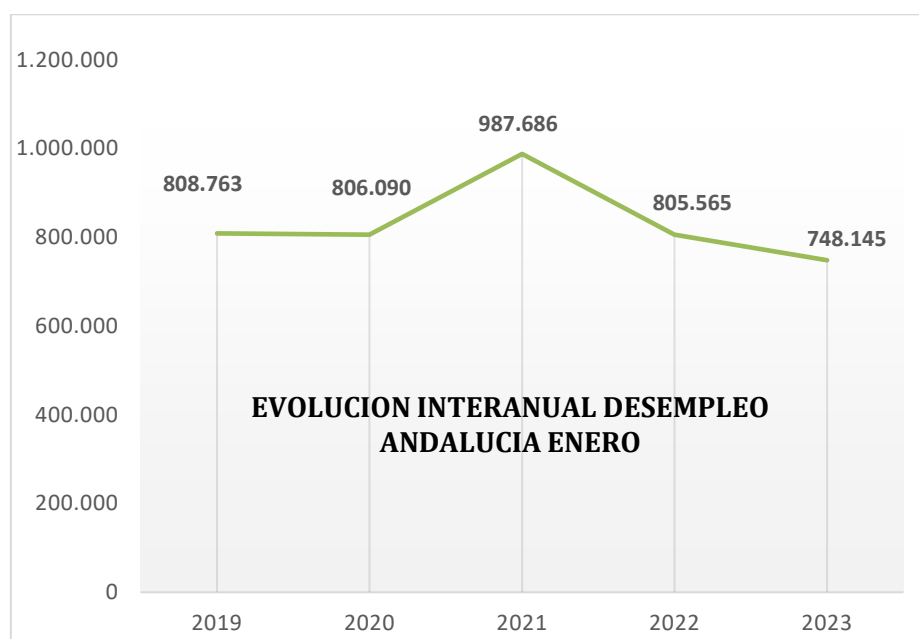
SEGURIDAD SOCIAL

La Seguridad Social cuenta con **30.014 afiliados menos de media que en diciembre**, con un total de **3.282.305** afiliados, abriendo el año con **60.096** afiliados más que en enero de 2022.

	PARO SEPE ENERO	VARIACION ABSOLUTA MENSUAL	VARIACION RELATIVA MENSUAL	VARIACION ABSOLUTA ANUAL	VARIACION RELATIVA ANUAL
ANDALUCIA	748.145	-21.048	+2,89%	-57.420	-7,13%
ESPAÑA	2.908.397	+70.744	+2,49%	-214.681	-6,87%

TASA PARO 4º TRIMESTRE 2022 EPA			
Almería	20,10%	Jaén	18,93%
Cádiz	21,11%	Málaga	15,89%
Córdoba	21,93%	Sevilla	17,57%
Granada	22,55%	Andalucía	19%
Huelva	17,26%	España	12,87%

La tasa de paro es un dato EPA no SEPE, de carácter trimestral.



- 2020 disminuyó un 0,33% respecto a 2019.**
- 2021 aumentó un 22,52% respecto a 2020.**
- 2022 disminuyó un 18,43% respecto a 2021.**
- 2023 disminuyó un 7,13% respecto a 2022.**

INFORME SEPE

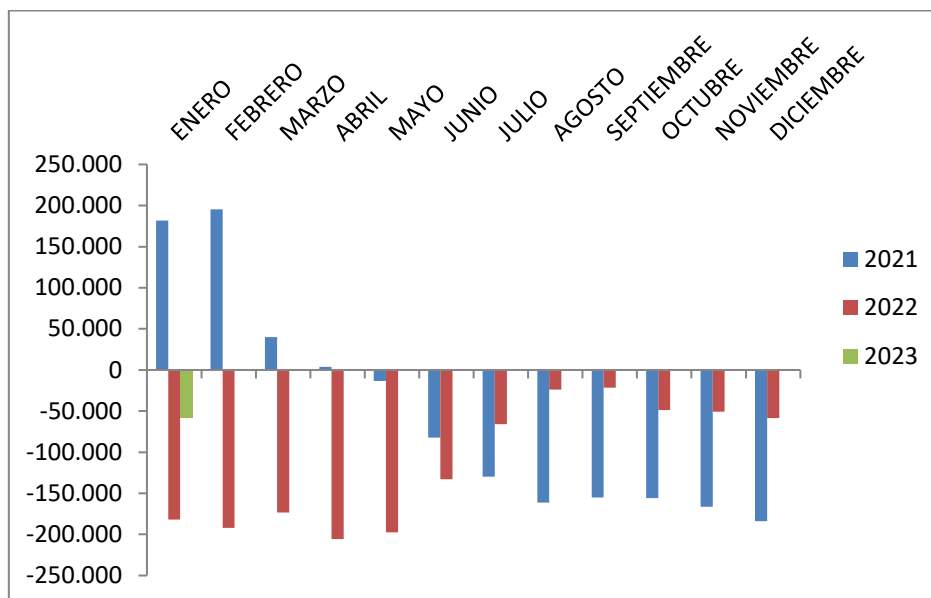
PROVINCIA	PARO SEPE ENERO	VARIACION ABSOLUTA MENSUAL	VARIACION RELATIVA MENSUAL	VARIACION ABSOLUTA ANUAL	VARIACION RELATIVA ANUAL
Almería	54.397	+962	+1,80	-2.762	-4,83
Cádiz	142.628	+3.962	+2,86	-12.489	-8,05
Córdoba	64.509	+1.845	+2,94	-3.557	-5,23
Granada	80.175	+25.17	+3,24	-3.458	-4,13
Huelva	42.016	-298	-0,70	-7.172	-14,58
Jaén	45.365	+2.258	+5,24	-1.117	-2,40
Málaga	140.922	+4.483	+3,29	-15.219	-9,75
Sevilla	178.133	+5.319	+3,08	-11.464	-6,14
ANDALUCIA	748.145	+21.048	+2,89	-57.420	-7,13
ESPAÑA	2.908.397	+70.744	+2,49	-214.681	-6,87

SECTOR	PARADOS	VARIACION ABSOLUTA MENSUAL	VARIACION ABSOLUTA INTERANUAL
Agricultura	50.472	+1.058	-14.141
Industria	42.202	+444	-4.289
Construcción	65.866	-1.852	-7.700
Servicios	508.190	+20.778	-32.986
Sin empleo anterior	81.415	-620	-1.696

VARIACION MENSUAL PARO POR SECTORES					
PROVINCIA	Agricultura	Industria	Construcción	Servicios	Sin empleo anterior
Almería	-10	+49	-87	+974	+36
Cádiz	-13	+63	-464	+4.265	+111
Córdoba	+105	+229	-215	+1.767	-41
Granada	+278	+129	-156	+2.287	-21
Huelva	-718	-116	-170	+644	+62
Jaén	+1.162	-181	-79	+1.334	+22
Málaga	+109	+178	-250	+4.188	+258
Sevilla	+145	+93	-431	+5.319	+193
ANDALUCIA	+1.058	+444	-1.852	+20.778	+620
ESPAÑA	+1.457	+408	-3.111	+70.759	+1.231

EVOLUCION INTERANUAL DE LA DISMINUCION DEL DESEMPLEO EN ANDALUCIA

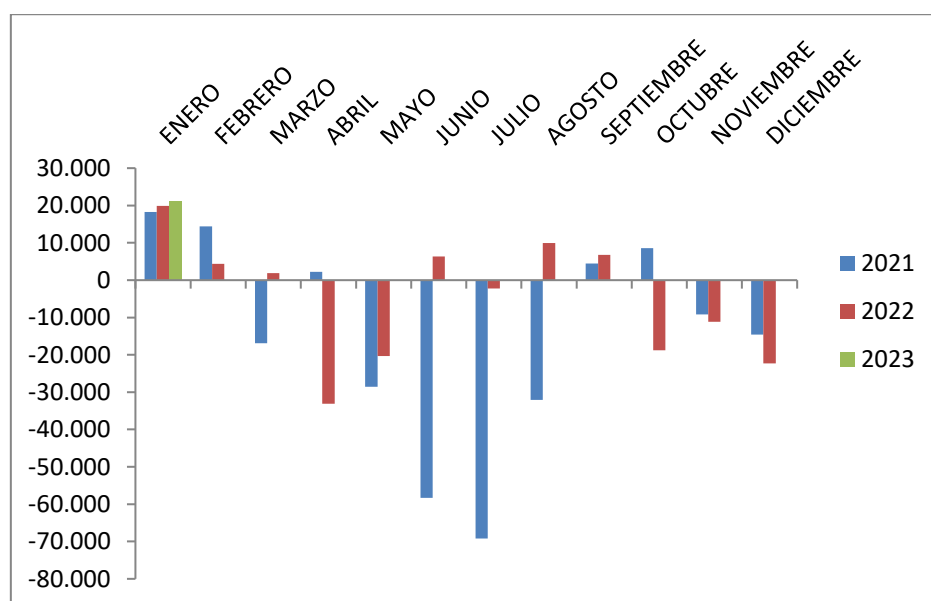
(Evolución del desempleo comparando un mismo mes de cada año)
VARIACION ABSOLUTA ANUAL



EVOLUCION MENSUAL DEL DESEMPLEO

(Evolución del desempleo comparando un mes con el mes anterior del mismo año)

VARIACION ABSOLUTA MENSUAL



CONTRATOS

TOTAL CONTRATOS ANDALUCIA ENERO	VARIACION RELATIVA MENSUAL	VARIACION RELATIVA ANUAL
310.024	-1.376 (-0,44%)	-122.406 (-28,31%)
TOTAL CONTRATOS INDEFINIDOS	VARIACION RELATIVA MENSUAL	VARIACION RELATIVA ANUAL
136.178 (43,92%)	+3.427 (+2,58%)	+101.211 (+289,45%)
TOTAL CONTRATOS TEMPORALES	VARIACION RELATIVA MENSUAL	VARIACION RELATIVA ANUAL
173.846 (56,07%)	-4.803 (-2,69%)	-223.617 (-56,26%)

En Andalucía se han suscrito 310.024 contratos, un 0,44% menos que el mes pasado, y un 28,31% menos que el año pasado. De ellos, el 43,92% son indefinidos, un 289,45% más que el pasado año en el mismo mes. Del total de contratos indefinidos firmados este mes en Andalucía, 9.206 son temporales convertidos en fijos, es decir, solo el 6,76% de los contratos fijos andaluces provienen de contratos temporales.

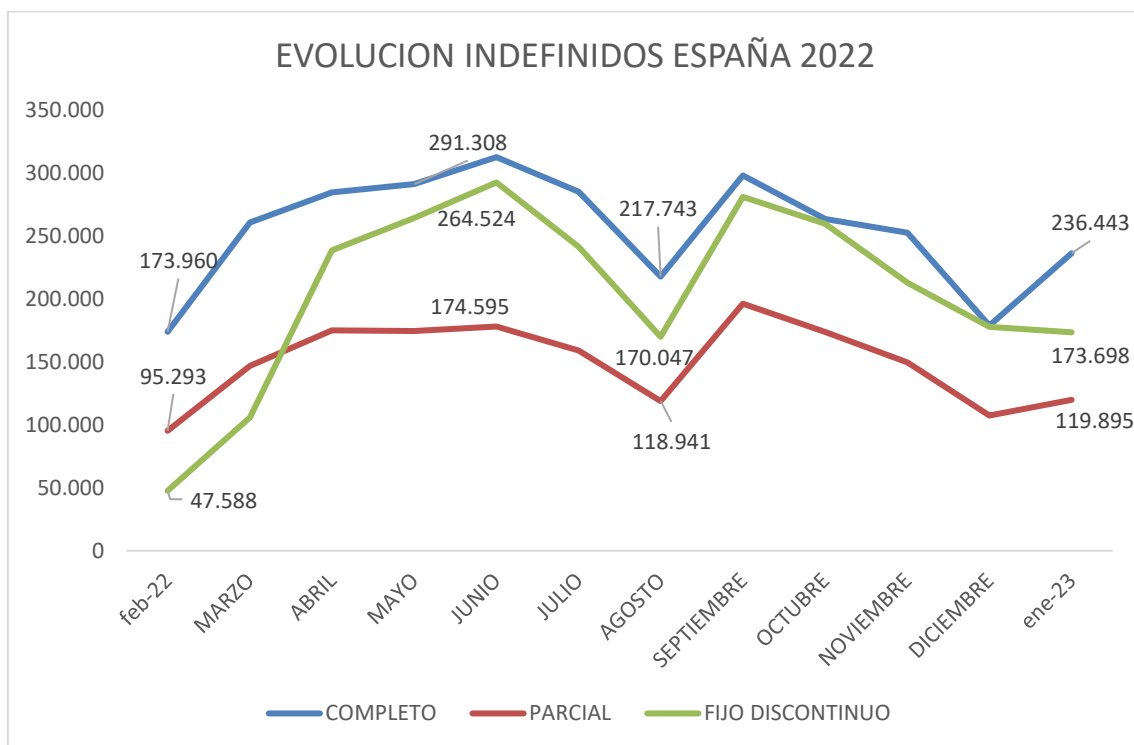
A nivel nacional han aumentado los contratos indefinidos a tiempo parcial un 11,5% respecto al mes pasado, y aumentado un 154,51% respecto al año pasado, y los indefinidos a tiempo completo han aumentado un 41,01% y un 114,09%, respectivamente.

En España, en el caso de los Fijos-Discontinuos disminuyen un 1,43% respecto al mes pasado y respecto a 2022 aumentan un 660,07%.

Desde la entrada en vigor de la reforma laboral se ha incrementado en un 683% la firma de fijos-discontinuos en España y un 167% los contratos a tiempo parcial.

La suma de los contratos fijos-discontinuos y a tiempo parcial suponen el 59,58% de los indefinidos firmados durante la vigencia de la reforma laboral en 2022.

INDEFINIDOS ESPAÑA	FEBRERO 2022	MARZO	ABRIL	MAYO
JORNADA A TIEMPO COMPLETO	173.960	260.822	284.732	291.308
JORNADA A TIEMPO PARCIAL	95.293	146.853	175.154	174.595
FIJOS DISCONTINUOS	47.588	106.002	238.760	264.524
	JUNIO	JULIO	AGOSTO	SEPTIEMBRE
JORNADA A TIEMPO COMPLETO	312.824	285.252	217.743	298.273
JORNADA A TIEMPO PARCIAL	178.092	159.150	118.941	196.330
FIJOS DISCONTINUOS	292.679	241.590	170.047	281.253
	OCTUBRE	NOVIEMBRE	DICIEMBRE	ENERO 2023
JORNADA A TIEMPO COMPLETO	263.759	252.714	178.983	236.443
JORNADA A TIEMPO PARCIAL	173.742	149.575	107.292	119.895
FIJOS DISCONTINUOS	259.834	212.947	177.877	173.698



AFILIACION MEDIA SEGURIDAD SOCIAL. TOTAL.

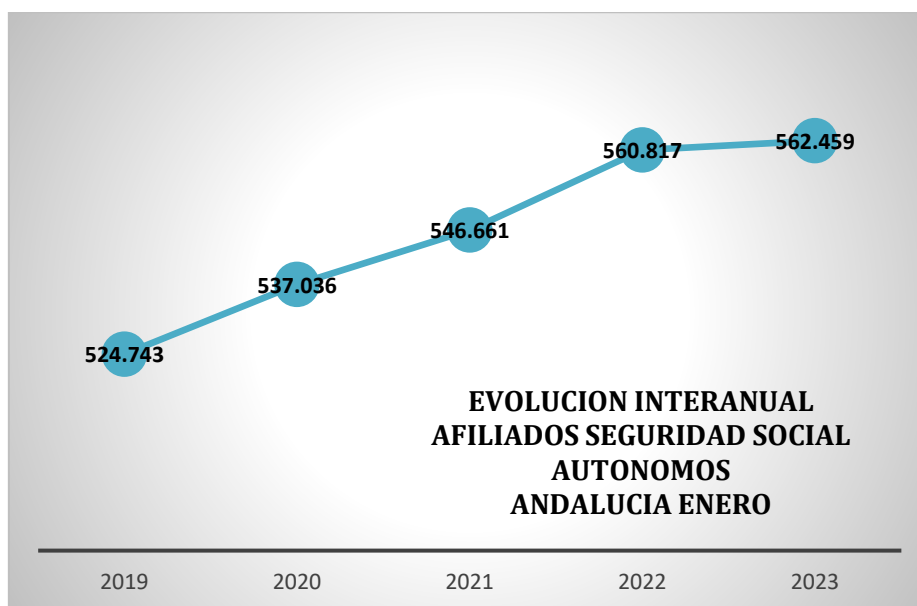
	AFILIADOS MEDIA ENERO	VARIACIÓN MENSUAL	VARIACIÓN INTERANUAL
ALMERÍA	322.311	-2.010	7.457
CÁDIZ	387.987	-5.348	8.744
CÓRDOBA	307.380	-2.427	554
GRANADA	353.614	-3.210	6.002
HUELVA	217.663	6.550	5.426
JAÉN	248.916	-4.739	-14.083
MÁLAGA	658.657	-9.567	26.616
SEVILLA	785.778	-9.263	19.379
ANDALUCIA	3.282.305	-30.014	60.096
ESPAÑA	20.081.224	-215.047	454.063



2020 aumentó un 1,5% respecto a 2019.
2021 disminuyó un 1,15% respecto a 2020.
2022 aumentó un 3,97% respecto a 2021.
2023 aumentó un 1,86% respecto a 2022.

AFILIACION SEGURIDAD SOCIAL AUTONOMOS

	AFILIADOS MEDIA ENERO	VARIACIÓN MENSUAL	VARIACIÓN INTERANUAL
ALMERÍA	61.582	-199	153
CÁDIZ	64.940	-340	609
CÓRDOBA	53.721	-312	-287
GRANADA	67.098	-357	-250
HUELVA	28.885	-135	78
JAÉN	41.988	-260	-206
MÁLAGA	127.935	-665	1.536
SEVILLA	116.309	-694	8
ANDALUCIA	562.459	-2.959	1.642
ESPAÑA	3.307.603	-20.800	-4.631



EVOLUCION DESEMPLEO PROVINCIAL MES DE ENERO

	2019	2020	2021	2022	2023	Valor Absoluto 2019/2023	Valor Relativo 2019/2023
Almería	57.526	56.263	69.974	57.159	54.397	-3.129	-5,44%
Cádiz	155.547	152.121	187.187	155.117	142.628	-12.919	-8,31%
Córdoba	69.179	70.199	81.511	68.066	64.509	-4.670	-6,75%
Granada	82.895	82.409	104.358	83.633	80.175	-2.720	-3,28%
Huelva	48.708	49.255	61.492	49.188	42.016	-6.692	-13,74%
Jaén	43.569	47.586	51.650	46.482	45.365	1.796	4,12%
Málaga	155.965	154.605	200.862	156.141	140.922	-15.043	-9,65%
Sevilla	195.374	193.652	230.652	189.779	178.133	-17.241	-8,82%
Andalucía	808.763	806.090	987.686	805.565	748.145	-60.618	-7,50%
España	3.285.761	3.253.853	3.964.353	3.123.078	2.908.397	-377.364	-11,48%

EVOLUCION DESEMPLEO SECTOR AGRICOLA MES DE ENERO

AGRICULTURA	2019	2020	2021	2022	2023	Valor Absoluto 2019/2023	Valor Relativo 2019/2023
Almería	6.799	6.701	9.472	7.460	6.084	-715	-10,52%
Cádiz	5.674	5.884	7.268	5.910	4.810	-864	-15,23%
Córdoba	6.030	7.386	8.171	7.284	5.412	-618	-10,25%
Granada	6.348	6.932	9.196	7.571	6.548	200	3,15%
Huelva	8.445	8.816	14.249	10.589	7.201	-1.244	-14,73%
Jaén	6.071	8.865	7.350	8.449	6.729	658	10,84%
Málaga	3.666	3.886	5.156	4.268	3.483	-183	-4,99%
Sevilla	11.814	12.312	16.386	13.082	10.205	-1.609	-13,62%
Andalucía	54.847	60.782	77.248	64.613	50.472	-4.375	-7,98%
España	143.691	150.045	185.410	148.243	114.765	-28.926	-20,13%

EVOLUCION DESEMPLEO SECTOR INDUSTRIAL MES DE ENERO

INDUSTRIA	2019	2020	2021	2022	2023	Valor Absoluto 2019/2023	Valor Relativo 2019/2023
Almería	2.389	2.281	2.524	2.161	2.105	-284	-11,89%
Cádiz	9.656	9.309	12.074	9.420	8.340	-1.316	-13,63%
Córdoba	6.578	6.302	7.029	6.115	6.020	-558	-8,48%
Granada	4.430	4.298	5.083	4.120	3.923	-507	-11,44%
Huelva	2.227	2.405	2.677	2.143	1.854	-373	-16,75%
Jaén	3.251	3.337	3.732	3.170	3.230	-21	-0,65%
Málaga	7.577	7.087	8.571	7.103	6.303	-1.274	-16,81%
Sevilla	13.481	12.989	14.465	12.259	10.427	-3.054	-22,65%
Andalucía	49.589	48.008	56.155	46.491	42.202	-7.387	-14,90%
España	285.132	277.744	316.413	255.984	234.251	-50.881	-17,84%

EVOLUCION DESEMPLEO SECTOR CONSTRUCCION MES DE ENERO

CONSTRUCCION	2019	2020	2021	2022	2023	Valor Absoluto 2019/2023	Valor Relativo 2019/2023
Almería	5.802	5.379	6.232	5.310	4.897	-905	-15,60%
Cádiz	15.094	14.923	18.352	15.334	13.324	-1.770	-11,73%
Córdoba	5.719	5.756	6.570	5.560	5.194	-525	-9,18%
Granada	8.500	8.422	9.762	8.259	7.676	-824	-9,69%
Huelva	3.981	4.200	4.818	4.110	3.501	-480	-12,06%
Jaén	2.280	2.370	2.753	2.417	2.314	34	1,49%
Málaga	14.624	14.693	19.330	15.187	13.516	-1.108	-7,58%
Sevilla	18.060	17.736	20.675	17.389	15.444	-2.616	-14,49%
Andalucía	74.060	73.479	88.492	73.566	65.866	-8.194	-11,06%
España	270.783	264.654	317.284	250.642	224.006	-46.777	-17,27%

EVOLUCION DESEMPLEO SECTOR SERVICIOS MES DE ENERO

SERVICIOS	2019	2020	2021	2022	2023	Valor Absoluto 2019/2023	Valor Relativo 2019/2023
Almería	37.430	37.054	45.021	37.231	35.679	-1.751	-4,68%
Cádiz	106.039	104.103	125.175	106.086	97.609	-8.430	-7,95%
Córdoba	44.289	44.293	50.867	42.827	41.588	-2.701	-6,10%
Granada	55.561	54.769	68.642	55.597	53.391	-2.170	-3,91%
Huelva	30.506	30.423	35.061	29.177	26.217	-4.289	-14,06%
Jaén	27.289	28.324	31.832	28.034	28.591	1.302	4,77%
Málaga	114.408	113.703	146.034	114.045	102.105	-12.303	-10,75%
Sevilla	132.122	131.291	153.065	128.179	123.010	-9.112	-6,90%
Andalucía	547.644	543.960	655.697	541.176	508.190	-39.454	-7,20%
España	2.316.615	2.305.824	2.799.040	2.221.908	2.087.828	-228.787	-9,88%

EVOLUCION CONTRATACION INDEFINIDA ACUMULADO ENERO

CONTRATACION INDEFINIDA	2019	2020	2021	2022	2023	Total Contratos Acumulados	Evolución Contratación 2019/2023
Almería	2.016	2.515	1.456	4.090	10.236	20.313	407,74%
Cádiz	2.093	2.380	1.714	4.032	9.325	19.544	345,53%
Córdoba	1.495	1.493	1.271	2.354	17.897	24.510	1097,12%
Granada	3.014	2.277	1.478	3.450	14.336	24.555	375,65%
Huelva	904	1.285	984	3.937	16.157	23.267	1687,28%
Jaén	867	1.219	845	1.631	26.756	31.318	2986,04%
Málaga	5.063	4.777	3.381	7.154	17.966	38.341	254,85%
Sevilla	5.001	5.312	3.805	8.319	23.505	45.942	370,01%
Andalucía	20.453	21.258	14.934	34.967	136.178	227.790	565,81%
España	181.348	178.978	124.191	238.672	530.306	1.253.495	192,42%

EVOLUCION AFILIACION MEDIA SEGURIDAD SOCIAL TOTAL ENERO

AFILIACION SEGURIDAD SOCIAL	2019	2020	2021	2022	2023	Valor Absoluto	Valor Relativo
Almería	294.060	302.365	303.958	314.854	322.311	28.251	9,61%
Cádiz	361.462	370.916	361.711	379.243	387.987	26.525	7,34%
Córdoba	303.354	301.020	300.396	306.825	307.380	4.026	1,33%
Granada	333.325	340.077	332.489	347.612	353.614	20.289	6,09%
Huelva	200.555	207.172	204.684	212.236	217.663	17.108	8,53%
Jaén	269.868	256.322	267.637	262.999	248.916	-20.952	-7,76%
Málaga	596.742	614.797	593.679	632.041	658.657	61.915	10,38%
Sevilla	728.172	742.555	734.553	766.399	785.778	57.606	7,91%
Andalucía	3.087.538	3.135.224	3.099.107	3.222.209	3.282.305	194.767	6,31%
España	18.819.300	19.164.494	18.829.480	19.627.161	20.081.224	1.261.924	6,71%

CONFEDERACIÓN DE EMPRESARIOS DE ANDALUCÍA

C/ Arquímedes 2
PCT Cartuja, 41092
Sevilla

www.cea.es