

**INFORME SEPE**

# **PRINCIPALES DATOS DEL PARO REGISTRADO Y CONTRATACIÓN**

**Afiliación a la Seguridad Social**

**ENERO 2024**



**CEA** Confederación de  
Empresarios de Andalucía

## SEPE: PRINCIPALES DATOS DEL PARO REGISTRADO Y CONTRATACION. AFILIACION MEDIA SEGURIDAD SOCIAL. ENERO 2024

### DATOS MÁS DESTACADOS ANDALUCIA

Tal y como se podía esperar, Andalucía sufre un destacado aumento del paro en el inicio de año, con 20.077 parados más que el mes pasado, para sumar un total de 715.017 parados en enero. Nuestra Comunidad supone un tercio del aumento del paro en España, siendo con diferencia, la Comunidad en la que más aumenta.

En términos interanuales hay 33.128 parados menos que en enero del 2023, un 4,43% menos, una bajada inferior a la de años anteriores.

Por su parte, en España se registran 2.767.860 parados, 60.404 parados más. Respecto al pasado año se reduce el número de parados en 140.537 personas, un 4,83% menos.

### DATOS PROVINCIALES Y SECTORIALES

Todas las provincias registran un menor desempleo que el año pasado, aunque respecto al mes pasado también sufren todas el aumento del paro.

Por sectores, en el último mes es Construcción el único en el que ha bajado el paro, y Servicios asume en casi su totalidad el aumento del paro con 18.735 parados más.

En cambio, en la comparación interanual, todos los sectores tienen unos niveles de paro menores al año 2023.

### CONTRATOS

En Andalucía se han suscrito 272.291 contratos, un 3,73% menos que el mes pasado, y un 12,17% menos que el año pasado. De ellos, el 43,02% son indefinidos, un 7,12% más que el pasado año en el mismo mes. Del total de contratos indefinidos firmados este mes en Andalucía, 8.916 son temporales convertidos en fijos, es decir, el 7,61% de los contratos fijos andaluces provienen de contratos temporales.

La suma de los fijos discontinuos y a tiempo parcial supone el 52% del total de indefinidos.

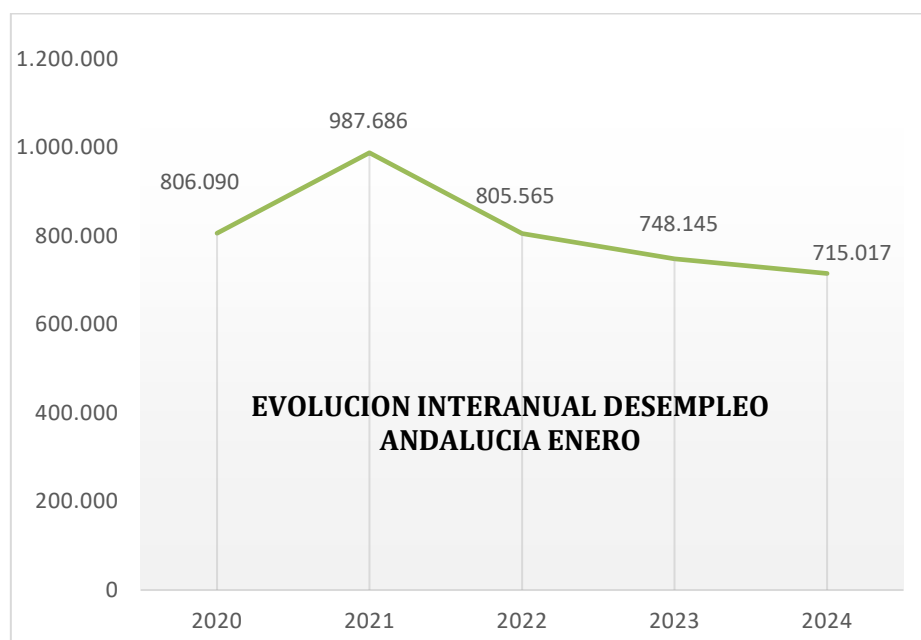
### SEGURIDAD SOCIAL

La Seguridad Social en Andalucía cuenta con un total de 3.333.052 afiliados, 43.624 afiliados menos que el mes pasado.

	PARO SEPE ENERO	VARIACION ABSOLUTA MENSUAL	VARIACION RELATIVA MENSUAL	VARIACION ABSOLUTA ANUAL	VARIACION RELATIVA ANUAL
<b>ANDALUCIA</b>	<b>715.017</b>	<b>+20.077</b>	<b>+2,89%</b>	<b>-33.128</b>	<b>-4,43%</b>
<b>ESPAÑA</b>	<b>2.767.860</b>	<b>+60.404</b>	<b>+2,23%</b>	<b>-140.537</b>	<b>-4,83%</b>

<b>TASA PARO 4º TRIMESTRE 2023 EPA</b>			
<b>Almería</b>	14,46%	<b>Jaén</b>	18,95%
<b>Cádiz</b>	20,82%	<b>Málaga</b>	16,49%
<b>Córdoba</b>	15,43%	<b>Sevilla</b>	15,69%
<b>Granada</b>	21,34%	<b>Andalucía</b>	<b>17,60%</b>
<b>Huelva</b>	20,57%	<b>España</b>	<b>11,76%</b>

La tasa de paro es un dato EPA no SEPE, de carácter trimestral.



**2021 aumentó un 22,52% respecto a 2020.**  
**2022 disminuyó un 18,43% respecto a 2021.**  
**2023 disminuyó un 7,12% respecto a 2022.**  
**2024 disminuyó un 4,43% respecto a 2023.**

# INFORME SEPE

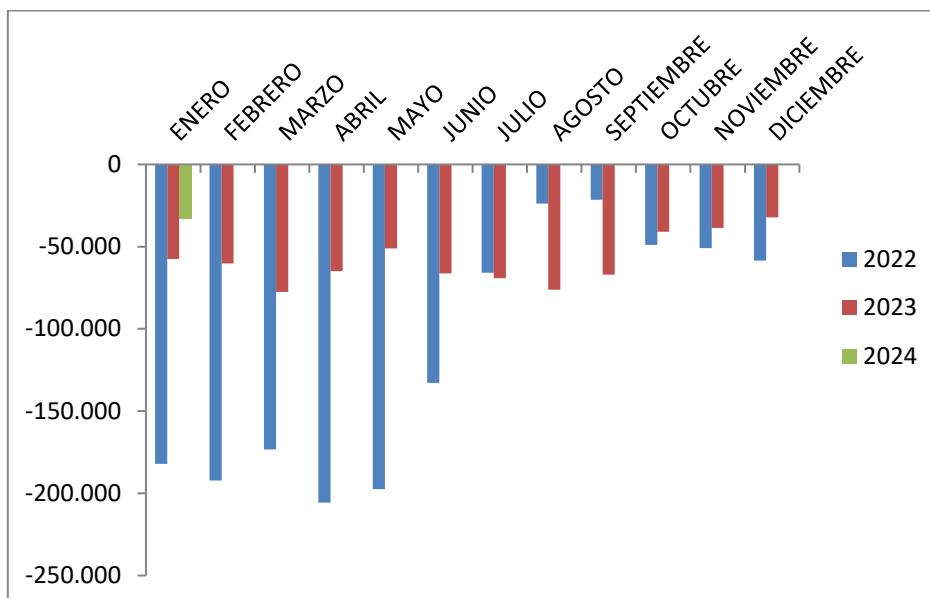
PROVINCIA	PARO SEPE ENERO	VARIACION ABSOLUTA MENSUAL	VARIACION RELATIVA MENSUAL	VARIACION ABSOLUTA ANUAL	VARIACION RELATIVA ANUAL
Almería	52.007	935	1,83	-2.390	-4,39
Cádiz	134.919	3.698	2,82	-7.709	-5,40
Córdoba	61.550	1.457	2,42	-2.959	-4,59
Granada	77.896	2.425	3,21	-2.279	-2,84
Huelva	39.176	106	0,27	-2.840	-6,76
Jaén	42.501	2.101	5,20	-2.864	-6,31
Málaga	135.166	4.088	3,12	-5.756	-4,08
Sevilla	171.802	5.267	3,16	-6.331	-3,55
<b>ANDALUCIA</b>	<b>715.017</b>	<b>20.077</b>	<b>2,89</b>	<b>-33.128</b>	<b>-4,43</b>
<b>ESPAÑA</b>	<b>2.767.860</b>	<b>60.404</b>	<b>2,23</b>	<b>-140.537</b>	<b>-4,83</b>

SECTOR	PARADOS	VARIACION ABSOLUTA MENSUAL	VARIACION ABSOLUTA INTERANUAL
Agricultura	43.730	+1.182	-6.742
Industria	38.609	+594	-3.593
Construcción	62.326	-660	-3.540
Servicios	491.916	+18.735	-16.274
Sin empleo anterior	78.436	+226	-2.979

VARIACION MENSUAL PARO POR SECTORES					
PROVINCIA	Agricultura	Industria	Construcción	Servicios	Sin empleo anterior
Almería	+113	+4	-1	+757	+62
Cádiz	+67	+102	-212	+3.742	-1
Córdoba	+156	-2	-144	+1.469	-22
Granada	+169	+145	-82	+2.138	+55
Huelva	-513	-34	-51	+776	-72
Jaén	+786	-63	-12	+1.243	+147
Málaga	+146	+158	-160	+3.848	+96
Sevilla	+258	+284	+2	+4.762	-39
<b>ANDALUCIA</b>	<b>+1.182</b>	<b>+594</b>	<b>-660</b>	<b>+18.735</b>	<b>+226</b>
<b>ESPAÑA</b>	<b>+1.256</b>	<b>+440</b>	<b>-1.234</b>	<b>+58.721</b>	<b>+1.221</b>

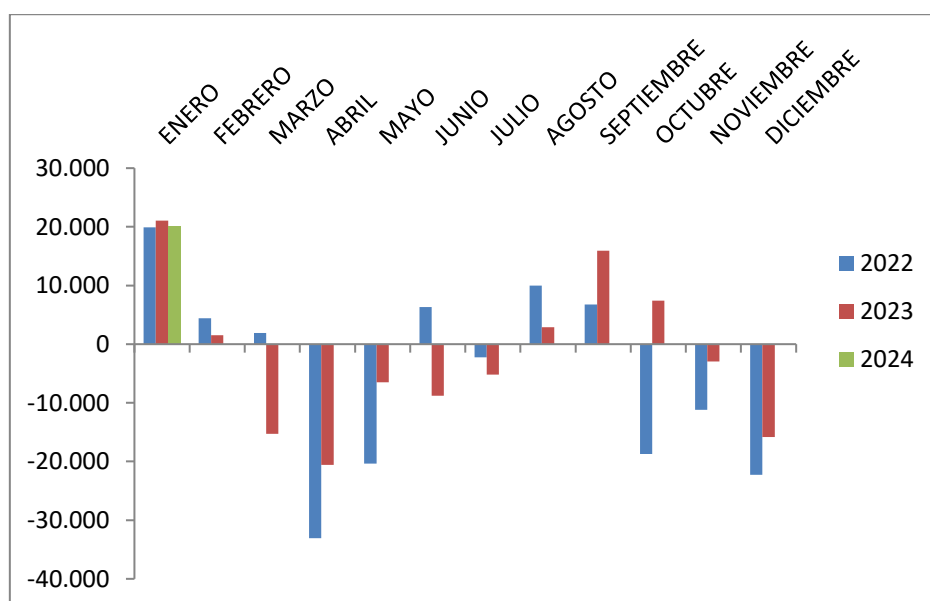
## EVOLUCION INTERANUAL DE LA DISMINUCION DEL DESEMPLEO EN ANDALUCIA

(Evolución del desempleo comparando un mismo mes de cada año)  
**VARIACION ABSOLUTA ANUAL**



## EVOLUCION MENSUAL DEL DESEMPLEO

(Evolución del desempleo comparando un mes con el mes anterior del mismo año)  
**VARIACION ABSOLUTA MENSUAL**



## CONTRATOS

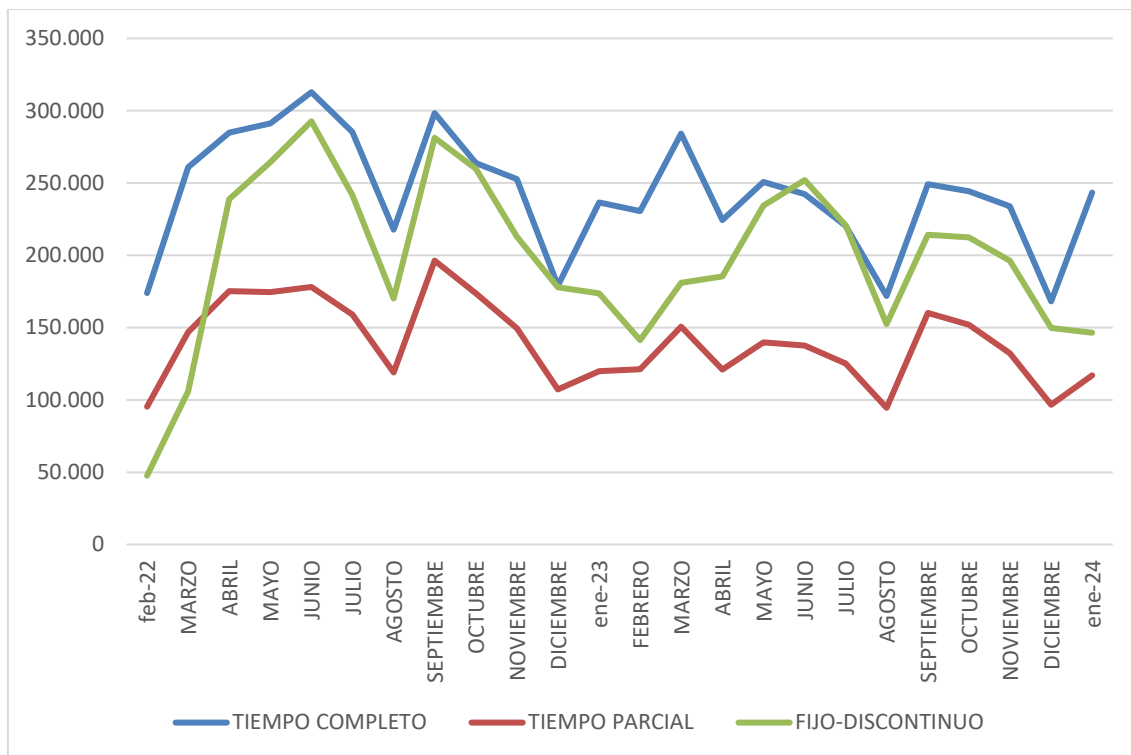
<b>TOTAL CONTRATOS ANDALUCIA ENERO</b>	<b>VARIACION RELATIVA MENSUAL</b>	<b>VARIACION RELATIVA ANUAL</b>
<b>272.291</b>	<b>-10.548 (-3,73%)</b>	<b>-37.733 (-12,17%)</b>
<b>TOTAL CONTRATOS INDEFINIDOS</b>	<b>VARIACION RELATIVA MENSUAL</b>	<b>VARIACION RELATIVA ANUAL</b>
<b>117.155 (43,02%)</b>	<b>+7.790 (+7,12%)</b>	<b>-19.023 (-13,97%)</b>
<b>TOTAL CONTRATOS TEMPORALES</b>	<b>VARIACION RELATIVA MENSUAL</b>	<b>VARIACION RELATIVA ANUAL</b>
<b>155.136 (56,97%)</b>	<b>-18.338 (-10,57%)</b>	<b>-18.710 (-10,76%)</b>

En Andalucía se han suscrito 272.291 contratos, un 3,73% menos que el mes pasado, y un 12,17% menos que el año pasado. De ellos, el 43,02% son indefinidos, un 7,12% más que el pasado año en el mismo mes. Del total de contratos indefinidos firmados este mes en Andalucía, 8.916 son temporales convertidos en fijos, es decir, el 7,61% de los contratos fijos andaluces provienen de contratos temporales.

A nivel nacional han aumentado los contratos indefinidos a tiempo parcial un 21,06% respecto al mes pasado, y han disminuido un 2,51% respecto al año pasado, y los indefinidos a tiempo completo también han aumentado un 44,72% respecto al mes pasado y un 2,93%, respecto al año pasado.

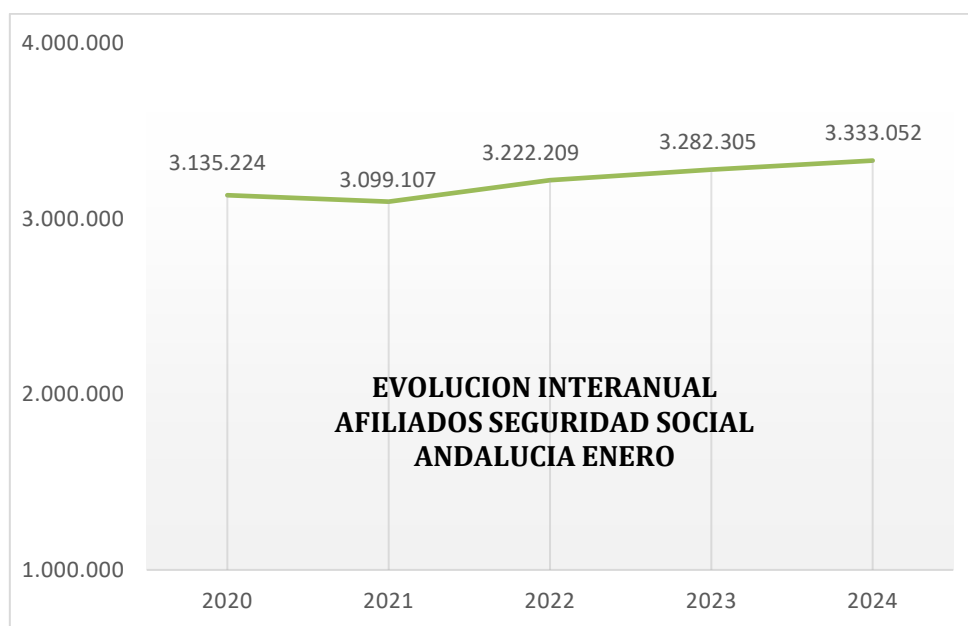
En España, los Fijos-Discontinuos disminuyen un 2,32% respecto al mes pasado y respecto a 2023 disminuyen un 15,86%.

La suma de los fijos discontinuos y a tiempo parcial supone el 52% del total de indefinidos.



## AFILIACION MEDIA SEGURIDAD SOCIAL. TOTAL.

	AFILIADOS MEDIA ENERO	VARIACIÓN INTERANUAL	VARIACIÓN MENSUAL
<b>ALMERÍA</b>	326.970	6.454	-1.794
<b>CÁDIZ</b>	398.557	16.366	-5.796
<b>CÓRDOBA</b>	308.172	4.950	-4.157
<b>GRANADA</b>	358.679	8.738	-3.674
<b>HUELVA</b>	214.054	-6.537	2.928
<b>JAÉN</b>	248.153	8.319	-9.082
<b>MÁLAGA</b>	679.862	31.906	-10.700
<b>SEVILLA</b>	798.605	24.175	-11.348
<b>ANDALUCIA</b>	<b>3.333.052</b>	<b>94.371</b>	<b>-43.624</b>
<b>ESPAÑA</b>	<b>20.604.761</b>	<b>754.787</b>	<b>-231.250</b>



**2021 disminuyó un 1,15% respecto a 2020.**

**2022 aumentó un 3,97% respecto a 2021.**

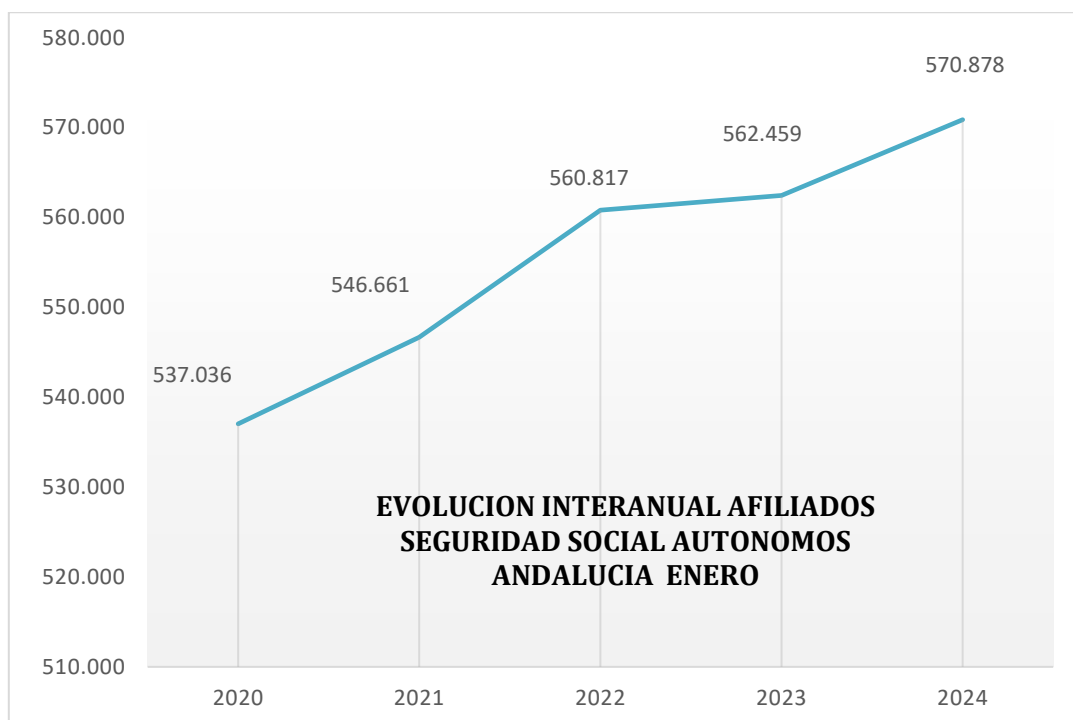
**2023 aumentó un 1,86% respecto a 2022.**

**2024 aumentó un 1,54% respecto a 2023.**



## AFILIACION SEGURIDAD SOCIAL AUTONOMOS

	AFILIADOS MEDIA ENERO	VARIACIÓN INTERANUAL	VARIACIÓN MENSUAL
<b>ALMERÍA</b>	62.260	678	-151
<b>CÁDIZ</b>	65.935	994	-404
<b>CÓRDOBA</b>	53.898	177	-237
<b>GRANADA</b>	67.764	667	-203
<b>HUELVA</b>	29.140	255	-116
<b>JAÉN</b>	42.006	18	-288
<b>MÁLAGA</b>	132.463	4.528	-441
<b>SEVILLA</b>	117.413	1.104	-460
<b>ANDALUCIA</b>	<b>570.878</b>	<b>8.420</b>	<b>-2.300</b>
<b>ESPAÑA</b>	<b>3.327.419</b>	<b>19.817</b>	<b>-16.949</b>



## EVOLUCION DESEMPLEO PROVINCIAL MES DE ENERO

	2020	2021	2022	2023	2024	Valor Absoluto 2020/2024	Valor Relativo 2020/2024
<b>Almería</b>	56.263	69.974	57.159	54.397	52.007	-4.256	-7,56%
<b>Cádiz</b>	152.121	187.187	155.117	142.628	134.919	-17.202	-11,31%
<b>Córdoba</b>	70.199	81.511	68.066	64.509	61.550	-8.649	-12,32%
<b>Granada</b>	82.409	104.358	83.633	80.175	77.896	-4.513	-5,48%
<b>Huelva</b>	49.255	61.492	49.188	42.016	39.176	-10.079	-20,46%
<b>Jaén</b>	47.586	51.650	46.482	45.365	42.501	-5.085	-10,69%
<b>Málaga</b>	154.605	200.862	156.141	140.922	135.166	-19.439	-12,57%
<b>Sevilla</b>	193.652	230.652	189.779	178.133	171.802	-21.850	-11,28%
<b>Andalucía</b>	806.090	987.686	805.565	748.145	715.017	-91.073	-11,30%
<b>España</b>	3.253.853	3.964.353	3.123.078	2.908.397	2.767.860	-485.993	-14,94%

## EVOLUCION DESEMPLEO SECTOR AGRICOLA MES DE ENERO

AGRICULTURA	2020	2021	2022	2023	2024	Valor Absoluto 2020/2024	Valor Relativo 2020/2024
<b>Almería</b>	6.701	9.472	7.460	6.084	5.494	-1.207	-18,01%
<b>Cádiz</b>	5.884	7.268	5.910	4.810	4.371	-1.513	-25,71%
<b>Córdoba</b>	7.386	8.171	7.284	5.412	4.726	-2.660	-36,01%
<b>Granada</b>	6.932	9.196	7.571	6.548	5.779	-1.153	-16,63%
<b>Huelva</b>	8.816	14.249	10.589	7.201	5.623	-3.193	-36,22%
<b>Jaén</b>	8.865	7.350	8.449	6.729	5.573	-3.292	-37,13%
<b>Málaga</b>	3.886	5.156	4.268	3.483	3.198	-688	-17,70%
<b>Sevilla</b>	12.312	16.386	13.082	10.205	8.966	-3.346	-27,18%
<b>Andalucía</b>	60.782	77.248	64.613	50.472	43.730	-17.052	-28,05%
<b>España</b>	150.045	185.410	148.243	114.765	99.081	-50.964	-33,97%

## EVOLUCION DESEMPLEO SECTOR INDUSTRIAL MES DE ENERO

INDUSTRIA	2020	2021	2022	2023	2024	Valor Absoluto 2020/2024	Valor Relativo 2020/2024
Almería	9.309	12.074	9.420	8.340	7.214	-2.095	-22,51%
Cádiz	6.302	7.029	6.115	6.020	5.485	-817	-12,96%
Córdoba	4.298	5.083	4.120	3.923	3.795	-503	-11,70%
Granada	2.405	2.677	2.143	1.854	1.750	-655	-27,23%
Huelva	3.337	3.732	3.170	3.230	2.709	-628	-18,82%
Jaén	7.087	8.571	7.103	6.303	5.883	-1.204	-16,99%
Málaga	12.989	14.465	12.259	10.427	9.701	-3.288	-25,31%
Sevilla	48.008	56.155	46.491	42.202	38.609	-9.399	-19,58%
Andalucía	277.744	316.413	255.984	234.251	216.552	-61.192	-22,03%
España	9.309	12.074	9.420	8.340	7.214	-2.095	-22,51%

## EVOLUCION DESEMPLEO SECTOR CONSTRUCCION MES DE ENERO

CONSTRUCCION	2020	2021	2022	2023	2024	Valor Absoluto 2020/2024	Valor Relativo 2020/2024
Almería	5.379	6.232	5.310	4.897	4.675	-704	-13,09%
Cádiz	14.923	18.352	15.334	13.324	12.205	-2.718	-18,21%
Córdoba	5.756	6.570	5.560	5.194	4.924	-832	-14,45%
Granada	8.422	9.762	8.259	7.676	7.401	-1.021	-12,12%
Huelva	4.200	4.818	4.110	3.501	3.349	-851	-20,26%
Jaén	2.370	2.753	2.417	2.314	2.195	-175	-7,38%
Málaga	14.693	19.330	15.187	13.516	12.883	-1.810	-12,32%
Sevilla	17.736	20.675	17.389	15.444	14.694	-3.042	-17,15%
Andalucía	73.479	88.492	73.566	65.866	62.326	-11.153	-15,18%
España	264.654	317.284	250.642	224.006	212.544	-52.110	-19,69%

# INFORME SEPE

## EVOLUCION DESEMPLEO SECTOR SERVICIOS MES DE ENERO

SERVICIOS	2020	2021	2022	2023	2024	Valor Absoluto 2020/2024	Valor Relativo 2020/2024
Almería	37.054	45.021	37.231	35.679	33.975	-3.079	-8,31%
Cádiz	104.103	125.175	106.086	97.609	93.356	-10.747	-10,32%
Córdoba	44.293	50.867	42.827	41.588	40.295	-3.998	-9,03%
Granada	54.769	68.642	55.597	53.391	52.532	-2.237	-4,08%
Huelva	30.423	35.061	29.177	26.217	25.208	-5.215	-17,14%
Jaén	28.324	31.832	28.034	28.591	27.488	-836	-2,95%
Málaga	113.703	146.034	114.045	102.105	98.635	-15.068	-13,25%
Sevilla	131.291	153.065	128.179	123.010	120.427	-10.864	-8,27%
Andalucía	543.960	655.697	541.176	508.190	491.916	-52.044	-9,57%
España	2.305.824	2.799.040	2.221.908	2.087.828	1.994.457	-311.367	-13,50%

## EVOLUCION CONTRATACION INDEFINIDA ACUMULADO ENERO

CONTRATACION INDEFINIDA	2020	2021	2022	2023	2024	Total Contratos Acumulados	Evolución Contratación 2020/2024
Almería	2.515	1.456	4.090	10.236	10.082	28.379	300,87%
Cádiz	2.380	1.714	4.032	9.325	9.315	26.766	291,39%
Córdoba	1.493	1.271	2.354	17.897	13.758	36.773	821,50%
Granada	2.277	1.478	3.450	14.336	12.174	33.715	434,65%
Huelva	1.285	984	3.937	16.157	11.898	34.261	825,91%
Jaén	1.219	845	1.631	26.756	18.577	49.028	1423,95%
Málaga	4.777	3.381	7.154	17.966	19.165	52.443	301,19%
Sevilla	5.312	3.805	8.319	23.505	22.186	63.127	317,66%
Andalucía	21.258	14.934	34.967	136.178	117.155	324.492	451,11%
España	178.978	124.191	238.672	530.306	506.622	1.578.769	183,06%

## EVOLUCION AFILIACION MEDIA SEGURIDAD SOCIAL TOTAL ENERO

AFILIACION SEGURIDAD SOCIAL	2020	2021	2022	2023	2024	Valor Absoluto 2020/2024	Valor Relativo 2020/2024
<b>Almería</b>	302.365	303.958	314.854	322.311	326.970	24.605	8,14%
<b>Cádiz</b>	370.916	361.711	379.243	387.987	398.557	27.641	7,45%
<b>Córdoba</b>	301.020	300.396	306.825	307.380	308.172	7.152	2,38%
<b>Granada</b>	340.077	332.489	347.612	353.614	358.679	18.602	5,47%
<b>Huelva</b>	207.172	204.684	212.236	217.663	214.054	6.882	3,32%
<b>Jaén</b>	256.322	267.637	262.999	248.916	248.153	-8.169	-3,19%
<b>Málaga</b>	614.797	593.679	632.041	658.657	679.862	65.065	10,58%
<b>Sevilla</b>	742.555	734.553	766.399	785.778	798.605	56.050	7,55%
<b>Andalucía</b>	3.135.224	3.099.107	3.222.209	3.282.305	3.333.052	197.828	6,31%
<b>España</b>	19.164.494	18.829.480	19.627.161	20.081.224	20.604.761	1.440.267	7,52%



# CONFEDERACIÓN DE EMPRESARIOS DE ANDALUCÍA

C/ Arquímedes 2  
PCT Cartuja, 41092  
Sevilla

[www.cea.es](http://www.cea.es)



**CEA** Confederación de  
Empresarios de Andalucía