

**INFORME SEPE**

# **PRINCIPALES DATOS DEL PARO REGISTRADO Y CONTRATACIÓN**

**Afiliación a la Seguridad Social**

**ABRIL 2024**



## SEPE: PRINCIPALES DATOS DEL PARO REGISTRADO Y CONTRATACION. AFILIACION MEDIA SEGURIDAD SOCIAL. ABRIL 2024

### DATOS MÁS DESTACADOS ANDALUCIA

Abril continúa en la senda de buenos datos del SEPE en Andalucía, tras los buenos resultados de marzo y es que, de nuevo, Andalucía asume un tercio del descenso del paro en España

Nuestra Comunidad suma un total de 678.579 parados, 20.954 parados menos que el mes pasado, un 3% menos. España suma 2.666.500 parados, 60.503 parados menos, un 2,22%.

Respecto a 2023, nuestra Comunidad desciende en 35.261 personas, un 4,94%, siendo otra vez la Comunidad con un mayor descenso del paro interanual. España reduce el número de parados en 121.870 personas, un 4,37%.

### DATOS PROVINCIALES Y SECTORIALES

Todas las provincias registran un menor desempleo respecto al mes pasado y también respecto al año pasado.

Todos los sectores reducen el paro en el último mes, destacando Servicios con 13.219 parados menos, con Sevilla y Málaga liderando dicho descenso.

### CONTRATOS

En Andalucía se han suscrito 270.521 contratos, un 11,88% más que el mes pasado, y un 5,08% más que el año pasado. De ellos, el 43,32% son indefinidos, un 5,19% más que el pasado año en el mismo mes. Del total de contratos indefinidos firmados este mes en Andalucía, 7.632 son temporales convertidos en fijos, es decir, el 6,51% de los contratos fijos andaluces provienen de contratos temporales.

La suma de los fijos discontinuos y a tiempo parcial supone el 57,59% del total de indefinidos en España.

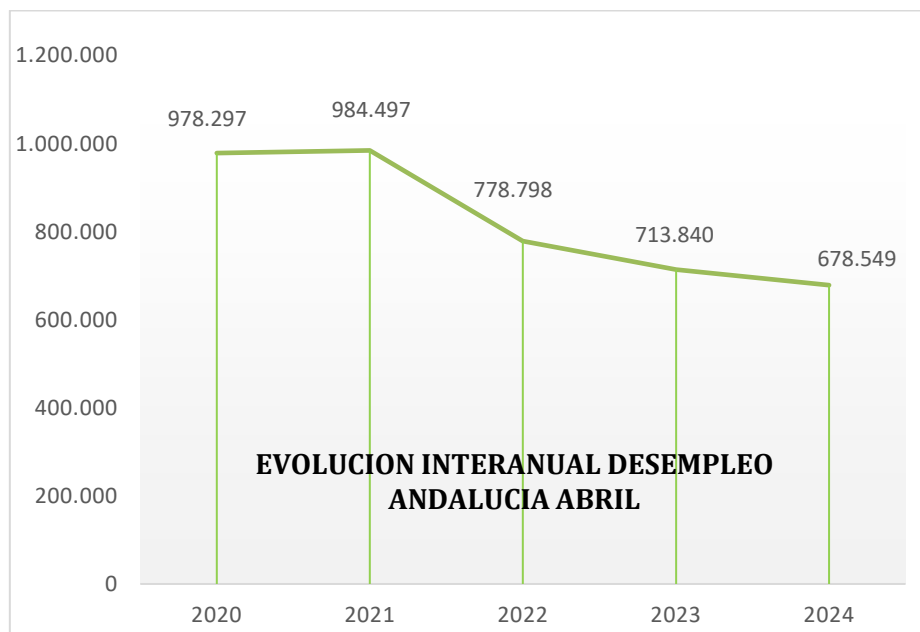
### SEGURIDAD SOCIAL

La Seguridad Social en Andalucía cuenta con un total de 3.440.682 afiliados, 54.178 afiliados más que el mes pasado y 41.365 más que en abril de 2023.

	PARO SEPE ABRIL	VARIACION ABSOLUTA MENSUAL	VARIACION RELATIVA MENSUAL	VARIACION ABSOLUTA ANUAL	VARIACION RELATIVA ANUAL
<b>ANDALUCIA</b>	<b>678.549</b>	<b>-20.954</b>	<b>-3,00%</b>	<b>-35.261</b>	<b>-4,94%</b>
<b>ESPAÑA</b>	<b>2.666.500</b>	<b>-60.503</b>	<b>-2,22%</b>	<b>-121.870</b>	<b>-4,37%</b>

TASA PARO 1ºTRIMESTRE 2024 EPA			
<b>Almería</b>	15,90%	<b>Jaén</b>	16,75%
<b>Cádiz</b>	24,19%	<b>Málaga</b>	16,83%
<b>Córdoba</b>	14,67%	<b>Sevilla</b>	14,85%
<b>Granada</b>	22,41%	<b>Andalucía</b>	17,77%
<b>Huelva</b>	17,35%	<b>España</b>	12,29%

La tasa de paro es un dato EPA no SEPE, de carácter trimestral.



**2021 aumentó un 0,63% respecto a 2020.**  
**2022 disminuyó un 20,89% respecto a 2021.**  
**2023 disminuyó un 8,34% respecto a 2022.**  
**2024 disminuyó un 4,94% respecto a 2023.**

# INFORME SEPE

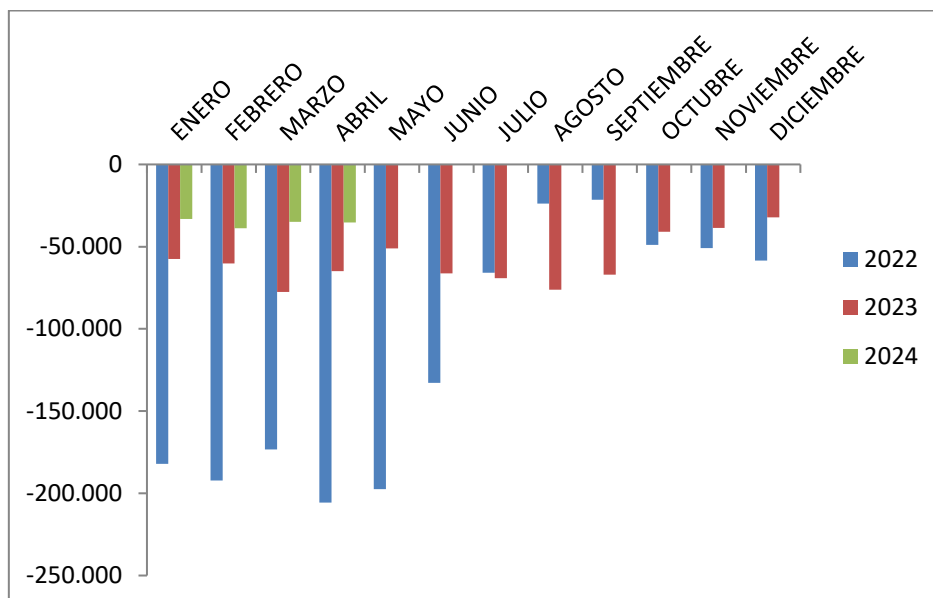
PROVINCIA	PARO SEPE ABRIL	VARIACION ABSOLUTA MENSUAL	VARIACION RELATIVA MENSUAL	VARIACION ABSOLUTA ANUAL	VARIACION RELATIVA ANUAL
Almería	50.033	-931	-1,83	-3.974	-7,36
Cádiz	128.541	-3.536	-2,68	-6.713	-4,96
Córdoba	59.226	-1.707	-2,80	-3.520	-5,61
Granada	74.533	-2.108	-2,75	-2.924	-3,77
Huelva	35.101	-1.447	-3,96	-2.229	-5,97
Jaén	41.142	-1.687	-3,94	-3.859	-8,58
Málaga	126.982	-4.166	-3,18	-6.428	-4,82
Sevilla	163.021	-5.372	-3,19	-5.614	-3,33
<b>ANDALUCIA</b>	<b>678.579</b>	<b>-20.954</b>	<b>-3,00</b>	<b>-35.261</b>	<b>-4,94</b>
<b>ESPAÑA</b>	<b>2.666.500</b>	<b>-60.503</b>	<b>-2,22</b>	<b>-121.8707</b>	<b>-4,37</b>

SECTOR	PARADOS	VARIACION ABSOLUTA MENSUAL	VARIACION ABSOLUTA INTERANUAL
Agricultura	41.401	-1.560	-6.913
Industria	36.931	-1.309	-2.736
Construcción	59.546	-2.119	-2.504
Servicios	462.997	-13.219	-18.666
Sin empleo anterior	77.704	-3.017	-4.442

VARIACION MENSUAL PARO POR SECTORES					
PROVINCIA	Agricultura	Industria	Construcción	Servicios	Sin empleo anterior
Almería	-50	-48	-107	-538	-188
Cádiz	-185	-189	-455	-2.279	-428
Córdoba	-121	-109	-214	-975	-288
Granada	-78	-52	-120	-1.470	-388
Huelva	-274	-104	-157	-740	-172
Jaén	-309	-98	-90	-888	-302
Málaga	-97	-96	-376	-3.164	-433
Sevilla	-446	-343	-600	-3.165	-818
<b>ANDALUCIA</b>	<b>-1.560</b>	<b>-1.039</b>	<b>-2.119</b>	<b>-13.219</b>	<b>-3.017</b>
<b>ESPAÑA</b>	<b>-3.451</b>	<b>-4.433</b>	<b>-4.902</b>	<b>-42.067</b>	<b>-5.650</b>

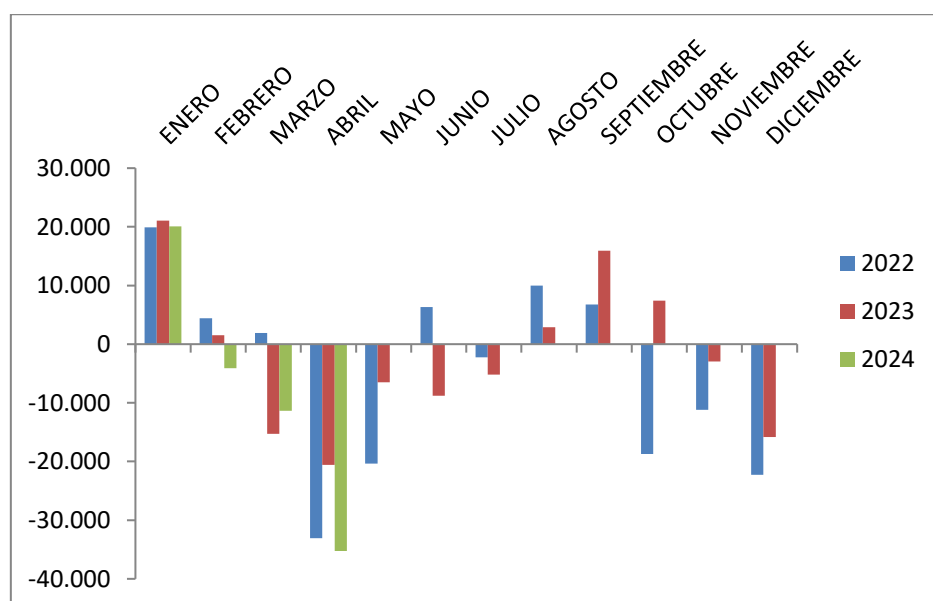
## EVOLUCION INTERANUAL DE LA DISMINUCION DEL DESEMPLEO EN ANDALUCIA

(Evolución del desempleo comparando un mismo mes de cada año)  
**VARIACION ABSOLUTA ANUAL**



## EVOLUCION MENSUAL DEL DESEMPLEO

(Evolución del desempleo comparando un mes con el mes anterior del mismo año)  
**VARIACION ABSOLUTA MENSUAL**



## CONTRATOS

<b>TOTAL CONTRATOS ANDALUCIA ABRIL</b>	<b>VARIACION RELATIVA MENSUAL</b>	<b>VARIACION RELATIVA ANUAL</b>
<b>270.521</b>	<b>+28.722 (+11,88%)</b>	<b>+13.068 (+5,08%)</b>
<b>TOTAL CONTRATOS INDEFINIDOS</b>	<b>VARIACION RELATIVA MENSUAL</b>	<b>VARIACION RELATIVA ANUAL</b>
<b>117.198 (43,32%)</b>	<b>+5.781 (+5,19%)</b>	<b>+6.666 (+6,03%)</b>
<b>TOTAL CONTRATOS TEMPORALES</b>	<b>VARIACION RELATIVA MENSUAL</b>	<b>VARIACION RELATIVA ANUAL</b>
<b>153.323 (56,67%)</b>	<b>+22.941 (+17,60%)</b>	<b>+6.402 (+4,36%)</b>

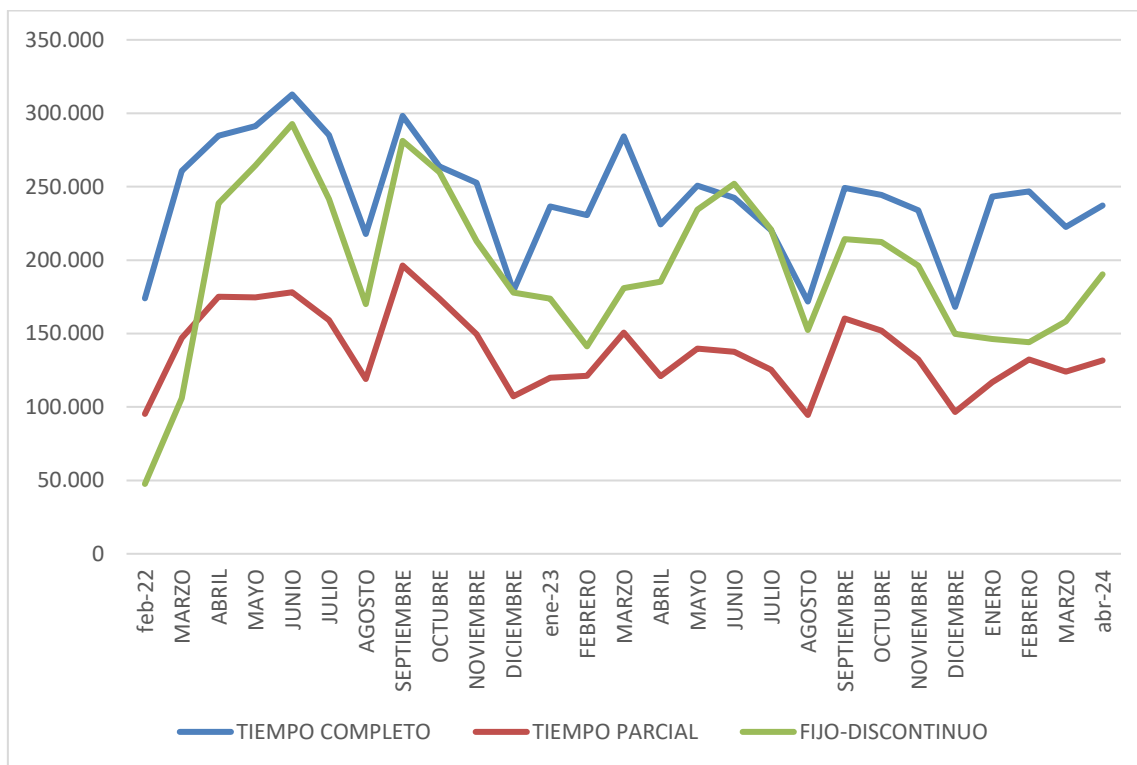
En Andalucía se han suscrito 270.521 contratos, un 11,88% más que el mes pasado, y un 5,08% más que el año pasado. De ellos, el 43,32% son indefinidos, un 5,19% más que el pasado año en el mismo mes. Del total de contratos indefinidos firmados este mes en Andalucía, 7.632 son temporales convertidos en fijos, es decir, el 6,51% de los contratos fijos andaluces provienen de contratos temporales.

A nivel nacional han aumentado los contratos indefinidos a tiempo parcial un 6,11% respecto al mes pasado, y un 8,91% respecto al año pasado, y los indefinidos a tiempo completo también han aumentado un 6,59% respecto al mes pasado y un 5,74%, respecto al año pasado.

En España, los Fijos-Discontinuos aumentan un 20,30% respecto al mes pasado y aumentan en un 2,74% respecto a 2023.

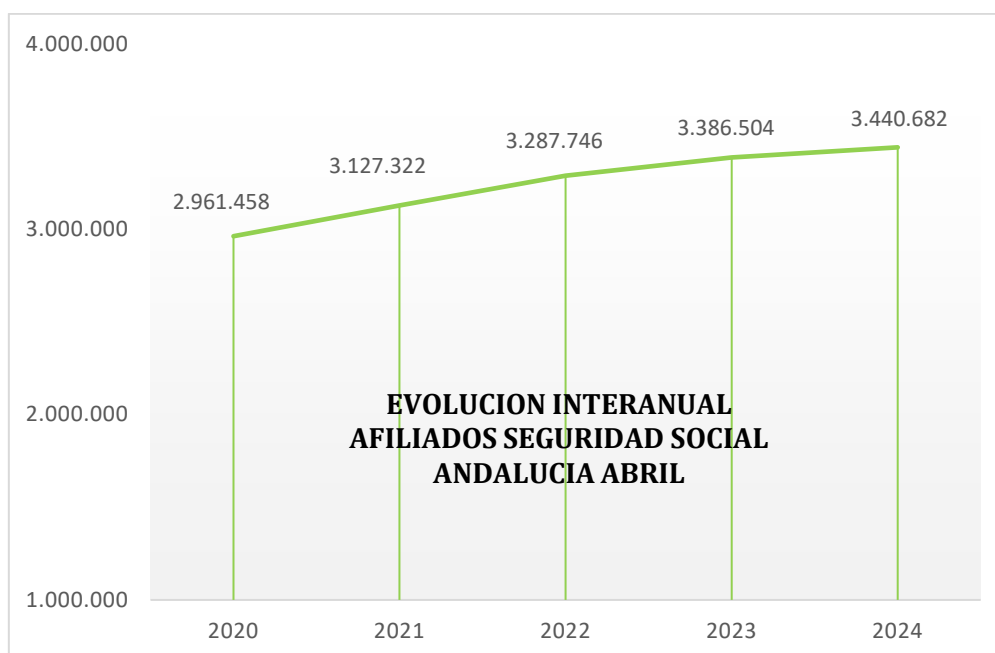
La suma de los fijos discontinuos y a tiempo parcial supone el 57,59% del total de indefinidos.

## EVOLUCION CONTRATACION INDEFINIDA EN ESPAÑA DESDE LA ENTRADA EN VIGOR DE LA REFORMA LABORAL



## AFILIACION MEDIA SEGURIDAD SOCIAL. TOTAL.

	AFILIADOS MEDIA ABRIL	VARIACIÓN INTERANUAL	VARIACIÓN MENSUAL
<b>ALMERÍA</b>	332.019	7.772	844
<b>CÁDIZ</b>	415.088	6.440	7.455
<b>CÓRDOBA</b>	306.810	1.979	412
<b>GRANADA</b>	364.134	6.019	2.368
<b>HUELVA</b>	264.517	-1.039	10.359
<b>JAÉN</b>	233.959	1.061	-80
<b>MÁLAGA</b>	709.974	19.627	13.004
<b>SEVILLA</b>	814.183	12.320	7.003
<b>ANDALUCÍA</b>	<b>3.440.682</b>	<b>54.178</b>	<b>41.365</b>
<b>ESPAÑA</b>	<b>21.101.505</b>	<b>486.516</b>	<b>199.538</b>

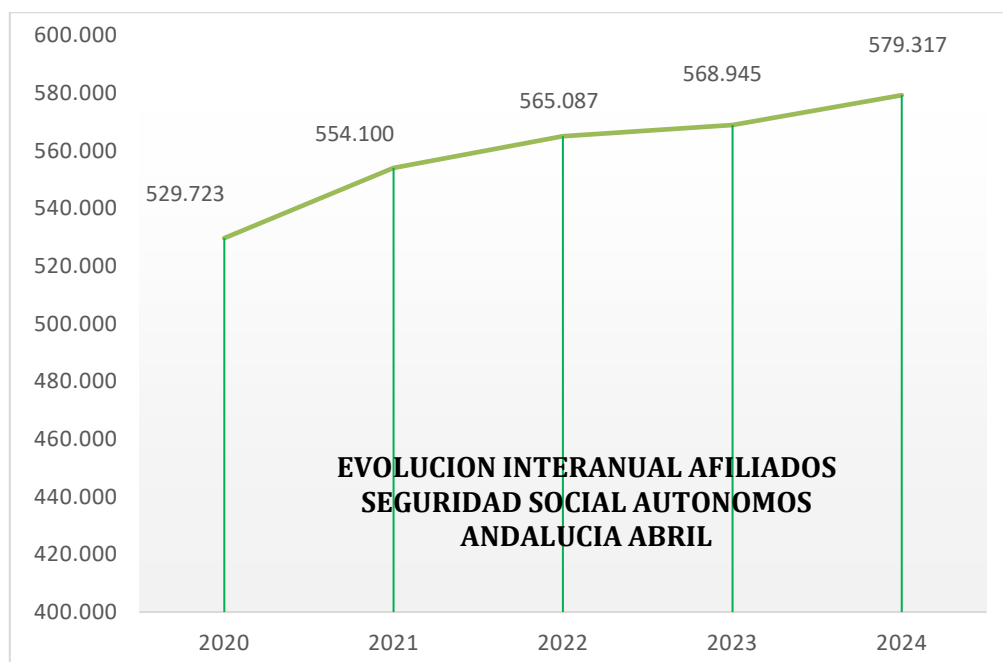


**2021 aumentó un 5,60% respecto a 2020.**  
**2022 aumentó un 5,12% respecto a 2021.**  
**2023 aumentó un 3,00% respecto a 2022.**  
**2024 aumentó un 1,59% respecto a 2023.**



### AFILIACION SEGURIDAD SOCIAL AUTONOMOS

	<b>AFILIADOS MEDIA ABRIL</b>	<b>VARIACIÓN INTERANUAL</b>	<b>VARIACIÓN MENSUAL</b>
<b>ALMERÍA</b>	62.865	778	184
<b>CÁDIZ</b>	67.092	944	520
<b>CÓRDOBA</b>	54.430	389	163
<b>GRANADA</b>	68.668	998	327
<b>HUELVA</b>	29.757	398	206
<b>JAÉN</b>	42.537	274	190
<b>MÁLAGA</b>	135.229	4.768	874
<b>SEVILLA</b>	118.739	1.822	438
<b>ANDALUCÍA</b>	<b>579.317</b>	<b>10.371</b>	<b>2.903</b>
<b>ESPAÑA</b>	<b>3.364.938</b>	<b>29.743</b>	<b>11.987</b>



## EVOLUCION DESEMPLEO PROVINCIAL MES DE ABRIL

	2020	2021	2022	2023	2024	Valor Absoluto 2020/2024	Valor Relativo 2020/2024
<b>Almería</b>	69.433	73.132	58.658	54.007	50.033	-19.400	-27,94%
<b>Cádiz</b>	180.898	183.199	147.168	135.254	128.541	-52.357	-28,94%
<b>Córdoba</b>	87.982	83.673	68.541	62.746	59.226	-28.756	-32,68%
<b>Granada</b>	101.194	104.865	82.952	77.457	74.533	-26.661	-26,35%
<b>Huelva</b>	52.782	52.561	41.426	37.330	35.101	-17.681	-33,50%
<b>Jaén</b>	63.148	60.101	50.807	45.001	41.142	-22.006	-34,85%
<b>Málaga</b>	192.403	199.015	145.891	133.410	126.982	-65.421	-34,00%
<b>Sevilla</b>	230.457	227.951	183.355	168.635	163.021	-67.436	-29,26%
<b>Andalucía</b>	978.297	984.497	778.798	713.840	678.579	-299.718	-30,64%
<b>España</b>	3.831.203	3.910.628	3.022.503	2.788.370	2.666.500	-1.164.703	-30,40%

## EVOLUCION DESEMPLEO SECTOR AGRICOLA MES DE ABRIL

AGRICULTURA	2020	2021	2022	2023	2024	Valor Absoluto 2020/2024	Valor Relativo 2020/2024
<b>Almería</b>	8.029	10.422	7.774	6.138	5.303	-2.726	-33,95%
<b>Cádiz</b>	6.038	6.992	5.536	4.489	4.129	-1.909	-31,62%
<b>Córdoba</b>	10.001	10.810	8.344	5.685	4.735	-5.266	-52,65%
<b>Granada</b>	8.701	10.400	8.199	6.359	5.623	-3.078	-35,38%
<b>Huelva</b>	7.326	9.854	7.176	5.664	4.566	-2.760	-37,67%
<b>Jaén</b>	13.353	13.991	11.732	6.920	5.658	-7.695	-57,63%
<b>Málaga</b>	5.030	5.977	4.448	3.498	3.116	-1.914	-38,05%
<b>Sevilla</b>	13.119	16.088	12.117	9.561	8.271	-4.848	-36,95%
<b>Andalucía</b>	71.597	84.534	65.326	48.314	41.401	-30.196	-42,17%
<b>España</b>	163.435	191.330	146.810	108.959	93.813	-69.622	-42,60%

## EVOLUCION DESEMPLEO SECTOR INDUSTRIAL MES DE ABRIL

INDUSTRIA	2020	2021	2022	2023	2024	Valor Absoluto 2020/2024	Valor Relativo 2020/2024
Almería	2.782	2.490	2.139	2.078	1.988	-794	-28,54%
Cádiz	12.284	11.642	9.252	7.737	7.037	-5.247	-42,71%
Córdoba	8.683	6.988	6.209	5.757	5.315	-3.368	-38,79%
Granada	5.309	4.885	8.081	3.758	3.609	-1.700	-32,02%
Huelva	3.221	2.550	1.984	1.841	1.653	-1.568	-48,68%
Jaén	4.874	4.192	3.533	3.071	2.700	-2.174	-44,60%
Málaga	8.722	8.636	6.885	5.972	5.560	-3.162	-36,25%
Sevilla	15.424	13.974	11.277	9.453	9.069	-6.355	-41,20%
Andalucía	61.299	55.357	45.360	39.667	36.931	-24.368	-39,75%
España	327.511	308.240	250.192	223.042	208.199	-119.312	-36,43%

## EVOLUCION DESEMPLEO SECTOR CONSTRUCCION MES DE ABRIL

CONSTRUCCION	2020	2021	2022	2023	2024	Valor Absoluto 2020/2024	Valor Relativo 2020/2024
Almería	6.642	6.071	5.278	4.676	4.461	-2.181	-32,84%
Cádiz	20.461	17.706	14.800	12.384	11.680	-8.781	-42,92%
Córdoba	8.419	6.341	5.727	4.917	4.699	-3.720	-44,19%
Granada	11.077	9.396	8.117	7.335	7.198	-3.879	-35,02%
Huelva	5.713	4.374	3.666	3.122	3.029	-2.684	-46,98%
Jaén	4.085	2.782	2.702	2.270	2.127	-1.958	-47,93%
Málaga	21.134	18.592	14.880	12.874	12.386	-8.748	-41,39%
Sevilla	23.543	19.478	16.907	14.472	13.966	-9.577	-40,68%
Andalucía	101.074	84.740	72.077	62.050	59.546	-41.528	-41,09%
España	344.441	300.536	242.135	213.702	204.876	-139.565	-40,52%

## EVOLUCION DESEMPLEO SECTOR SERVICIOS MES DE ABRIL

SERVICIOS	2020	2021	2022	2023	2024	Valor Absoluto 2020/2024	Valor Relativo 2020/2024
Almería	46.725	47.076	37.956	35.240	32.489	-14.236	-30,47%
Cádiz	122.791	121.357	98.570	91.944	88.198	-34.593	-28,17%
Córdoba	53.697	50.118	41.762	39.965	38.367	-15.330	-28,55%
Granada	67.303	67.776	53.961	51.185	49.821	-17.482	-25,98%
Huelva	33.023	31.072	25.505	23.590	22.777	-10.246	-31,03%
Jaén	35.684	32.734	28.243	28.047	26.150	-9.534	-26,72%
Málaga	140.593	142.586	103.537	95.148	91.209	-49.384	-35,13%
Sevilla	157.581	150.555	123.749	116.544	113.986	-43.595	-27,67%
Andalucía	657.397	643.274	513.303	481.663	462.997	-194.400	-29,57%
España	2.721.483	2.750.039	2.127.158	1.988.955	1.912.548	-808.935	-29,72%

## EVOLUCION CONTRATACION INDEFINIDA ACUMULADO ABRIL

CONTRATACION INDEFINIDA	2020	2021	2022	2023	2024	Total Contratos Acumulados	Evolución Contratación 2020/2024
Almería	7.702	11.067	36.144	40.812	41.353	33.651	436,91%
Cádiz	7.472	10.751	40.132	41.525	39.744	32.272	431,91%
Córdoba	4.958	8.264	25.860	50.004	41.587	36.629	738,79%
Granada	6.914	8.997	31.822	49.239	43.992	37.078	536,27%
Huelva	3.525	6.586	51.701	74.136	79.787	76.262	2163,46%
Jaén	3.679	4.893	18.396	50.233	40.011	36.332	987,55%
Málaga	5.064	18.286	68.048	85.270	85.118	80.054	1580,85%
Sevilla	15.064	21.352	65.527	94.988	93.803	78.739	522,70%
Andalucía	16.600	90.196	337.630	486.207	465.395	448.795	2703,58%
España	561.606	627.893	1.767.836	2.169.717	2.094.214	1.532.608	272,90%

### EVOLUCION AFILIACION MEDIA SEGURIDAD SOCIAL TOTAL ABRIL

AFILIACION SEGURIDAD SOCIAL	2020	2021	2022	2023	2024	Valor Absoluto 2020/2024	Valor Relativo 2020/2024
<b>Almería</b>	288.123	300.938	314.938	324.247	332.019	43.896	15,24%
<b>Cádiz</b>	347.445	370.367	393.831	408.648	415.088	67.643	19,47%
<b>Córdoba</b>	277.721	293.466	302.673	304.831	306.810	29.089	10,47%
<b>Granada</b>	317.091	332.525	348.920	358.115	364.134	47.043	14,84%
<b>Huelva</b>	237.586	256.904	260.859	265.556	264.517	26.931	11,34%
<b>Jaén</b>	217.051	228.852	232.325	232.898	233.959	16.908	7,79%
<b>Málaga</b>	577.253	602.282	657.608	690.346	709.974	132.721	22,99%
<b>Sevilla</b>	699.187	741.988	776.592	801.863	814.183	114.996	16,45%
<b>Andalucía</b>	2.961.458	3.127.322	3.287.746	3.386.504	3.440.682	479.224	16,18%
<b>España</b>	18.458.667	19.055.298	20.019.080	20.614.989	21.101.505	2.642.838	14,32%



# CONFEDERACIÓN DE EMPRESARIOS DE ANDALUCÍA

C/ Arquímedes 2  
PCT Cartuja, 41092  
Sevilla

[www.cea.es](http://www.cea.es)

